

**Riool\_ID: 12039****Maasdriel**  
Kerkdriel  
Paterstraat  
2016-03-15Knoop 1:  
KE0409Knoop 2:  
KE0425BNaam riolering:  
Tekeningnummer:  
Reinigen: Ja  
Verharding wegdek: Asfalt  
Videopakketreferentie: 12039\_0.mpg

2.00 m

(0.00 NAP)

Beton Cirkelvormig 500 x 500  
Mof/spie  
Riool\_ID: 12039

(0.00 NAP)

Verwachte inspectielengte: 29.40  
Inspectielengte: 29.40

Commentaar: BoB-maten onbekend/

**ALGEMENE GEGEVENS****Riool\_ID: 12039**  
**Paterstraat**  
**KE0409 - KE0425B**Besteksnummer:  
Code insp. / bedrijf  
Beherende instantie Gemeente Maasdriel  
Methode van inspectie Rijdende camera (Doel inspectie: Routine inspectie toestand)  
Commentaar  
Rapport: DEN12-000035**DETAIL GEGEVENS**

Begin	Uit Eind	Co- omschrijving de	Klas- se	Klok	Voeg	Video Videoteller	Foto
0.00	->	BCDBeginknooppunt Rioolput Opmerking: KE0409				12039_0 00:00:18	
1.40	->	BDAAlgemene foto				12039_0 00:00:27 031519712	
2.20	->	BAJ Verplaatste verbinding Hoekverdraaiing 5=Geconstateerd	5		<b>A</b>	12039_0 00:01:13 031519812	
4.20	->	BAJ Verplaatste verbinding Hoekverdraaiing 5=Geconstateerd	5		<b>A</b>	12039_0 00:01:44 031519912	
6.20	->	BAJ Verplaatste verbinding Hoekverdraaiing 5=Geconstateerd	5		<b>A</b>	12039_0 00:02:04 031520012	
10.40	->	BAJ Verplaatste verbinding Hoekverdraaiing 5=Geconstateerd	5		<b>A</b>	12039_0 00:03:24 031520112	
11.00	-> 14.50	BAF Schade aan het oppervlak Afbrokkelen / zichtbare (kiezel)toeslagstof C=Biochemisch boven waterpeil	2	12		12039_0 00:03:34 031520212	
12.50	->	BAJ Verplaatste verbinding Hoekverdraaiing 5=Geconstateerd	5		<b>A</b>	12039_0 00:04:01 031520312	
14.00	->	BCAAansluiting A~Prefab aansluiting A=Open aansluiting		12		12039_0 00:04:14	
14.00	->	BBF Infiltratie Doorzweten Opmerking: C=Via aansluiting (inlaten)	2	12		12039_0 00:04:35 031520412	
14.50	->	BBF Infiltratie Doorzweten Opmerking: A=Via voegen tussen buizen	2	12-5	<b>A</b>	12039_0 00:04:59 031520512	

Begin	Uit Eind	Co- omschrijving de	Klas- se	Klok	Voeg	Video Videoteller	Foto
16.00	->	BCA Aansluiting A~Prefab aansluiting A=Open aansluiting		12		12039_0 00:05:20	
16.50	->	BAJ Verplaatste verbinding Hoekverdraaiing 5=Geconstateerd	5		<b>A</b>	12039_0 00:05:49	31520612
16.50	->	BBF Infiltratie Doorzweten Opmerking: A=Via voegen tussen buizen	2	1 -5	<b>A</b>	12039_0 00:05:52	31520712
18.50	->	BBF Infiltratie Doorzweten Opmerking: A=Via voegen tussen buizen	2	7 -10	<b>A</b>	12039_0 00:06:20	31520812
18.50	->	BAJ Verplaatste verbinding Hoekverdraaiing 5=Geconstateerd	5		<b>A</b>	12039_0 00:06:32	31520912
20.40	->	BAJ Verplaatste verbinding Hoekverdraaiing 5=Geconstateerd	5		<b>A</b>	12039_0 00:06:50	31521012
20.40	->	BDA Algemene foto				12039_0 00:07:03	31521112
22.40	->	BAJ Verplaatste verbinding Hoekverdraaiing 5=Geconstateerd	5		<b>A</b>	12039_0 00:07:25	31521212
26.00	->	BCA Aansluiting A~Prefab aansluiting A=Open aansluiting		12		12039_0 00:08:09	
26.00	->	BBF Infiltratie Doorzweten Opmerking: C=Via aansluiting (inlaten)	2	12		12039_0 00:08:21	31521312
26.50	->	BAJ Verplaatste verbinding Hoekverdraaiing 5=Geconstateerd	5		<b>A</b>	12039_0 00:08:42	31521412
28.10	->	BCA Aansluiting A~Prefab aansluiting A=Open aansluiting		12		12039_0 00:08:57	
28.10	->	BBF Infiltratie Doorzweten Opmerking: C=Via aansluiting (inlaten)	2	12		12039_0 00:09:08	31521512
28.50	->	BAJ Verplaatste verbinding Hoekverdraaiing 5=Geconstateerd	5		<b>A</b>	12039_0 00:09:33	31521612
29.40	->	BCE Eindknoop Rioolput Opmerking: KE0425B				12039_0 00:09:52	31521712

## FOTO'S

Begin	Uit Eind	Foto Omschrijving	Video	Videoteller
1.40	->	031519712 Algemene foto	12039_0	00:00:27
2.20	->	031519812 Verplaatste verbinding Hoekverdraaiing	12039_0	00:01:13
4.20	->	031519912 Verplaatste verbinding Hoekverdraaiing	12039_0	00:01:44
6.20	->	031520012 Verplaatste verbinding Hoekverdraaiing	12039_0	00:02:04

Begin	Uit Eind	Foto Omschrijving	Video	Videoteller
10.40	->	031520112 Verplaatste verbinding Hoekverdraaiing	12039_0	00:03:24
11.00	->	031520212 Schade aan het oppervlak Afbrokkelen / zichtbare (kiezel)toeslagstof	12039_0	00:03:34
12.50	->	031520312 Verplaatste verbinding Hoekverdraaiing	12039_0	00:04:01
14.00	->	031520412 Infiltratie Doorzweten	12039_0	00:04:35
14.50	->	031520512 Infiltratie Doorzweten	12039_0	00:04:59
16.50	->	031520612 Verplaatste verbinding Hoekverdraaiing	12039_0	00:05:49
16.50	->	031520712 Infiltratie Doorzweten	12039_0	00:05:52
18.50	->	031520812 Infiltratie Doorzweten	12039_0	00:06:20
18.50	->	031520912 Verplaatste verbinding Hoekverdraaiing	12039_0	00:06:32
20.40	->	031521012 Verplaatste verbinding Hoekverdraaiing	12039_0	00:06:50
20.40	->	031521112 Algemene foto	12039_0	00:07:03
22.40	->	031521212 Verplaatste verbinding Hoekverdraaiing	12039_0	00:07:25
26.00	->	031521312 Infiltratie Doorzweten	12039_0	00:08:21
26.50	->	031521412 Verplaatste verbinding Hoekverdraaiing	12039_0	00:08:42
28.10	->	031521512 Infiltratie Doorzweten	12039_0	00:09:08
28.50	->	031521612 Verplaatste verbinding Hoekverdraaiing	12039_0	00:09:33
29.40	->	031521712 Eindknoop Riolput KE0425B	12039_0	00:09:52

## INLATEN

Begin	Uit Eind	Type inlaat Omschrijving	Klok	Video	Videoteller
14.00	->	Prefab aansluiting Open aansluiting	12	12039_0	00:04:14
16.00	->	Prefab aansluiting Open aansluiting	12	12039_0	00:05:20

Begin	Uit Eind	Type inlaat Omschrijving	Klok	Video	Videoteller
26.00	->	Prefab aansluiting Open aansluiting	12	12039_0	00:08:09
28.10	->	Prefab aansluiting Open aansluiting	12	12039_0	00:08:57



1.40 m1 Foto 031519712: Algemene foto



2.20 m1 Foto 031519812: Verplaatste verbinding  
Hoekverdraaiing



4.20 m1 Foto 031519912: Verplaatste verbinding  
Hoekverdraaiing



6.20 m1 Foto 031520012: Verplaatste verbinding  
Hoekverdraaiing



10.40 m1 Foto 031520112: Verplaatste verbinding  
Hoekverdraaiing



11.00 m1 Foto 031520212: Schade aan het oppervlak  
Afbrokkelen / zichtbare (kiesel)toeslagstof



12.50 m1 Foto 031520312: Verplaatste verbinding  
Hoekverdraaiing



14.00 m1 Foto 031520412: Infiltratie  
Doorzweten



14.50 m1 Foto 031520512: Infiltratie  
Doorzweten



16.50 m1 Foto 031520612: Verplaatste verbinding  
Hoekverdraaiing



16.50 m1 Foto 031520712: Infiltratie  
Doorzweten



18.50 m1 Foto 031520812: Infiltratie  
Doorzweten





18.50 m1 Foto 031520912: Verplaatste verbinding  
Hoekverdraaiing



20.40 m1 Foto 031521012: Verplaatste verbinding  
Hoekverdraaiing



20.40 m1 Foto 031521112: Algemene foto



22.40 m1 Foto 031521212: Verplaatste verbinding  
Hoekverdraaiing



26.00 m1 Foto 031521312: Infiltratie  
Doorzweten



26.50 m1 Foto 031521412: Verplaatste verbinding  
Hoekverdraaiing



28.10 m1 Foto 031521512: Infiltratie  
Doorzweten



28.50 m1 Foto 031521612: Verplaatste verbinding  
Hoekverdraaiing

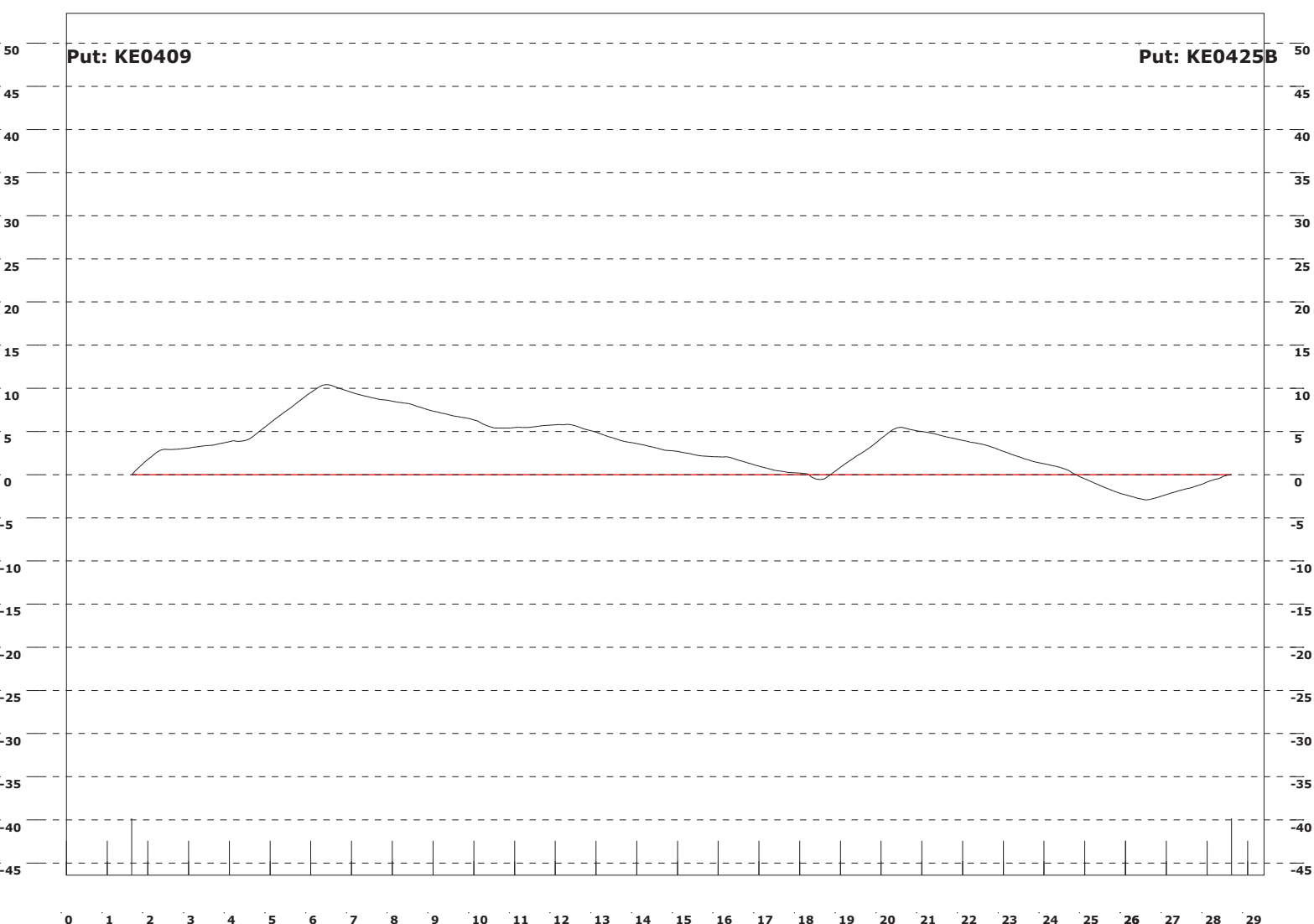


29.40 m1 Foto 031521712: Eindknoop  
Rioolput  
KE0425B

# Grafische rapportage lengteprofiel

## Geregistreerd lengteprofiel t.o.v. de rechte lijn verbinding

<b>Opdracht</b> :		<b>RIOOL_ID</b> :	<b>12039</b>
<b>Beh. instantie</b> :		Datum :	15-03-2016
<b>Plaats</b> :	<b>Maasdriel</b>	<b>Beginput</b> :	<b>KE0409</b>
Wijk/kern :	Kerkdriel	<b>Eindput</b> :	<b>KE0425B</b>
<b>Straat</b> :	<b>Paterstraat</b>	Lengte leiding :	29.4 m
Soort inspectie :	Rijdende camera	Buismateriaal :	Beton
Inspecteur :	Van der Velden	Buisprofiel :	Cirkelvormig
Reiniging :	Ja	Hoogte :	500 mm
		Breedte :	500 mm
Bestandsnaam :	DEN12-000035.RIB		
Commentaar :	BoB-maten onbekend/		
Meting t.o.v. :	NAP-waarden BOB-putten		
NAP beginput :	0.00 m		
NAP eindput :	0.00 m		



**Vertikale schaal in cm    Horizontale schaal in m**  
 Op 6.40 m, een afwijking van 0.1044+ m boven de ideale lijn  
 Op 26.50 m, een afwijking van 0.0292-/- m onder de ideale lijn

**Berging (Hoogste top: .104)**  
**Rond 500 mm Inhoud leiding: 5.28 m3**  
**Bergingsverlies: .07 m3 (= 1.37 %)**

**Riool\_ID: 12040****Maasdriel**  
Kerkdriel  
Paterstraat  
2016-03-15Knoop 1:  
KE0425BKnoop 2:  
KE0409ANaam riolering:  
Tekeningnummer:  
Reinigen: Ja  
Verharding wegdek: Onverhard  
Videopakketreferentie: 12040\_0.mpg

2.00 m

(0.00 NAP)

Beton Cirkelvormig 400 x 400  
Mof/spie  
Riool\_ID: 12040

(0.00 NAP)

Verwachte inspectielengte: 50.00  
Inspectielengte: 50.00

Commentaar: BoB-maten onbekend/

**ALGEMENE GEGEVENS**Besteksnummer:  
Code insp. / bedrijf  
Beherende instantie  
Methode van inspectie  
Commentaar  
Rapport:Gemeente Maasdriel  
Rijdende camera (Doel inspectie: Routine inspectie toestand)  
DEN12-000035**Riool\_ID: 12040**  
**Paterstraat**  
**KE0425B - KE0409A****DETAIL GEGEVENS**

Begin	Uit Eind	Co- de	Omschrijving	Klas- se	Klok	Voeg	Video Videoteller	Foto
0.00	->	BCD	Beginknooppunt Rioolput Opmerking: KE0425B				12040_0 00:00:18	
0.00	->	BDA	Algemene foto				12040_0 00:00:24	031521812
0.50	->	BCC	Kromming in het riool B=Horizontaal B=Naar rechts				12040_0 00:00:36	031521912
0.90	->	BAJ	Verplaatste verbinding Hoekverdraaiing 5=Geconstateerd	5		<b>A</b>	12040_0 00:01:06	031522012
2.90	-> 7.60	BDD	Waterpeil 10% < h <= 25% Opmerking: D=Verzakking	2			12040_0 00:01:51	031522112 - 031522412
6.50	->	BCA	Aansluiting A~Prefab aansluiting A=Open aansluiting		12		12040_0 00:02:41	
6.50	->	BBF	Infiltratie Doorzweten Opmerking: C=Via aansluiting (inlaten)	2	12		12040_0 00:02:41	031522212
6.90	->	BAJ	Verplaatste verbinding Hoekverdraaiing 5=Geconstateerd	5		<b>A</b>	12040_0 00:03:22	031522312
7.60	-> 21.00	BDD	Waterpeil 25% < h <= 50%	3			12040_0 00:03:33	031522412
8.90	->	BBF	Infiltratie Doorzweten Opmerking: A=Via voegen tussen buizen	2	7	<b>-10A</b>	12040_0 00:04:02	031522512
10.60	->	BCA	Aansluiting A~Prefab aansluiting A=Open aansluiting		12		12040_0 00:04:14	

Begin	Uit Eind	Co- Omschrijving de	Klas- se	Klok	Voeg	Video Videoteller	Foto
12.50	->	BCA Aansluiting A~Prefab aansluiting A=Open aansluiting		12		12040_0 00:04:45	
12.90	->	BAJ Verplaatste verbinding Hoekverdraaiing 5=Geconstateerd	5		<b>A</b>	12040_0 00:05:09	31522612
17.00	->	BAJ Verplaatste verbinding Hoekverdraaiing 5=Geconstateerd	5		<b>A</b>	12040_0 00:06:07	31522712
19.00	->	BAJ Verplaatste verbinding Hoekverdraaiing 5=Geconstateerd	5		<b>A</b>	12040_0 00:06:25	31522812
19.00	->	BBF Infiltratie Doorzweten Opmerking: A=Via voegen tussen buizen	2	7 -1	<b>A</b>	12040_0 00:06:34	31522912
21.00	-> 22.10	BDD Waterpeil 10% < h <= 25%	2			12040_0 00:07:07	
22.10	-> 41.30	BDD Waterpeil 10% < h <= 25%	2			12040_0 00:07:22	
22.60	->	BBF Infiltratie Druppelend Opmerking: C=Via aansluiting (inlaten)	3	12		12040_0 00:07:34	31523012
22.60	->	BCA Aansluiting A~Prefab aansluiting A=Open aansluiting		12		12040_0 00:07:44	
26.70	->	BCA Aansluiting A~Prefab aansluiting A=Open aansluiting		12		12040_0 00:08:52	
27.10	->	BAJ Verplaatste verbinding Hoekverdraaiing 5=Geconstateerd	5		<b>A</b>	12040_0 00:09:16	31523112
31.10	->	BAJ Verplaatste verbinding Hoekverdraaiing 5=Geconstateerd	5		<b>A</b>	12040_0 00:10:00	31523212
31.70	-> 50.00	BAF Schade aan het oppervlak Afbrokkelen / zichtbare (kiezel)toeslagstof C=Biochemisch boven waterpeil	2	12		12040_0 00:10:10	31523312
32.70	->	BBF Infiltratie Doorzweten Opmerking: C=Via aansluiting (inlaten)	2	12		12040_0 00:10:32	31523412
35.10	->	BAJ Verplaatste verbinding Hoekverdraaiing 5=Geconstateerd	5		<b>A</b>	12040_0 00:11:39	31523512
37.10	->	BAJ Verplaatste verbinding Hoekverdraaiing 5=Geconstateerd	5		<b>A</b>	12040_0 00:12:17	31523612
38.60	->	BCA Aansluiting A~Prefab aansluiting A=Open aansluiting		12		12040_0 00:12:28	
38.60	->	BBF Infiltratie Doorzweten Opmerking: C=Via aansluiting (inlaten)	2	12		12040_0 00:12:40	31523712
40.70	->	BCA Aansluiting A~Prefab aansluiting A=Open aansluiting		12		12040_0 00:13:12	
40.70	->	BBF Infiltratie Doorzweten Opmerking: C=Via aansluiting (inlaten)	2	12		12040_0 00:13:15	31523812
41.10	->	BAJ Verplaatste verbinding Hoekverdraaiing 5=Geconstateerd	5		<b>A</b>	12040_0 00:13:43	31523912

Begin	Uit Eind	Co- omschrijving de	Klas- se	Klok	Voeg	Video Videoteller	Foto
41.10	->	BDA Algemene foto				12040_0 00:13:53	31524012
48.20	-> 50.00	BDD Waterpeil 10% < h <= 25%	2			12040_0 00:16:07	
48.70	->	BCA Aansluiting A~Prefab aansluiting A=Open aansluiting		12		12040_0 00:16:16	
48.70	->	BBF Infiltratie Druppelend Opmerking: C=Via aansluiting (inlaten)	3	12		12040_0 00:16:21	31524112
50.00	->	BBF Infiltratie Doorzwenen Opmerking: H=Via put	2	9		12040_0 00:17:31	31524212
50.00	->	BCE Eindknoop Rioolput Opmerking: KE0409A				12040_0 00:17:41	31524312

## FOTO'S

Begin	Uit Eind	Foto Omschrijving	Video	Videoteller
0.00	->	031521812 Algemene foto	12040_0	00:00:24
0.50	->	031521912 Kromming in het riool B=Horizontaal	12040_0	00:00:36
0.90	->	031522012 Verplaatste verbinding Hoekverdraaiing	12040_0	00:01:06
2.90	->	031522112 Waterpeil 10% < h <= 25%	12040_0	00:01:51
6.50	->	031522212 Infiltratie Doorzwenen	12040_0	00:02:41
6.90	->	031522312 Verplaatste verbinding Hoekverdraaiing	12040_0	00:03:22
7.60	->	031522412 Waterpeil 25% < h <= 50%	12040_0	00:03:33
8.90	->	031522512 Infiltratie Doorzwenen	12040_0	00:04:02
12.90	->	031522612 Verplaatste verbinding Hoekverdraaiing	12040_0	00:05:09
17.00	->	031522712 Verplaatste verbinding Hoekverdraaiing	12040_0	00:06:07
19.00	->	031522812 Verplaatste verbinding Hoekverdraaiing	12040_0	00:06:25
19.00	->	031522912 Infiltratie Doorzwenen	12040_0	00:06:34
22.60	->	031523012 Infiltratie Druppelend	12040_0	00:07:34

Begin	Uit Eind	Foto Omschrijving	Video	Videoteller
27.10	->	031523112 Verplaatste verbinding Hoekverdraaiing	12040_0	00:09:16
31.10	->	031523212 Verplaatste verbinding Hoekverdraaiing	12040_0	00:10:00
31.70	->	031523312 Schade aan het oppervlak Afbrokkelen / zichtbare (kiezel)toeslagstof	12040_0	00:10:10
32.70	->	031523412 Infiltratie Doorzweten	12040_0	00:10:32
35.10	->	031523512 Verplaatste verbinding Hoekverdraaiing	12040_0	00:11:39
37.10	->	031523612 Verplaatste verbinding Hoekverdraaiing	12040_0	00:12:17
38.60	->	031523712 Infiltratie Doorzweten	12040_0	00:12:40
40.70	->	031523812 Infiltratie Doorzweten	12040_0	00:13:15
41.10	->	031523912 Verplaatste verbinding Hoekverdraaiing	12040_0	00:13:43
41.10	->	031524012 Algemene foto	12040_0	00:13:53
48.70	->	031524112 Infiltratie Druppelend	12040_0	00:16:21
50.00	->	031524212 Infiltratie Doorzweten	12040_0	00:17:31
50.00	->	031524312 Eindknoop Rioolput KE0409A	12040_0	00:17:41

## INLATEN

Begin	Uit Eind	Type inlaat Omschrijving	Klok	Video	Videoteller
6.50	->	Prefab aansluiting Open aansluiting	12	12040_0	00:02:41
10.60	->	Prefab aansluiting Open aansluiting	12	12040_0	00:04:14
12.50	->	Prefab aansluiting Open aansluiting	12	12040_0	00:04:45
22.60	->	Prefab aansluiting Open aansluiting	12	12040_0	00:07:44
26.70	->	Prefab aansluiting Open aansluiting	12	12040_0	00:08:52
38.60	->	Prefab aansluiting Open aansluiting	12	12040_0	00:12:28
40.70	->	Prefab aansluiting Open aansluiting	12	12040_0	00:13:12
48.70	->	Prefab aansluiting Open aansluiting	12	12040_0	00:16:16





0.00 m1 Foto 031521812: Algemene foto



0.50 m1 Foto 031521912: Kromming in het riool  
B=Horizontaal



0.90 m1 Foto 031522012: Verplaatste verbinding  
Hoekverdraaiing



2.90 m1 Foto 031522112: Waterpeil  
10% < h <= 25%



6.50 m1 Foto 031522212: Infiltratie  
Doorzweten



6.90 m1 Foto 031522312: Verplaatste verbinding  
Hoekverdraaiing



7.60 m1 Foto 031522412: Waterpeil  
25% < h <= 50%



8.90 m1 Foto 031522512: Infiltratie  
Doorzweten



12.90 m1 Foto 031522612: Verplaatste verbinding  
Hoekverdraaiing



17.00 m1 Foto 031522712: Verplaatste verbinding  
Hoekverdraaiing



19.00 m1 Foto 031522812: Verplaatste verbinding  
Hoekverdraaiing



19.00 m1 Foto 031522912: Infiltratie  
Doorzweten



22.60 m1 Foto 031523012: Infiltratie  
Druppelend



27.10 m1 Foto 031523112: Verplaatste verbinding  
Hoekverdraaiing



31.10 m1 Foto 031523212: Verplaatste verbinding  
Hoekverdraaiing



31.70 m1 Foto 031523312: Schade aan het oppervlak  
Afbrokkelen / zichtbare (kiezel)toeslagstof



32.70 m1 Foto 031523412: Infiltratie  
Doorzweten



35.10 m1 Foto 031523512: Verplaatste verbinding  
Hoekverdraaiing



37.10 m1 Foto 031523612: Verplaatste verbinding  
Hoekverdraaiing



38.60 m1 Foto 031523712: Infiltratie  
Doorzweten



40.70 m1 Foto 031523812: Infiltratie  
Doorzweten



41.10 m1 Foto 031523912: Verplaatste verbinding  
Hoekverdraaiing



41.10 m1 Foto 031524012: Algemene foto



48.70 m1 Foto 031524112: Infiltratie  
Druppelend





50.00 m1 Foto 031524212: Infiltratie  
Doorzweten

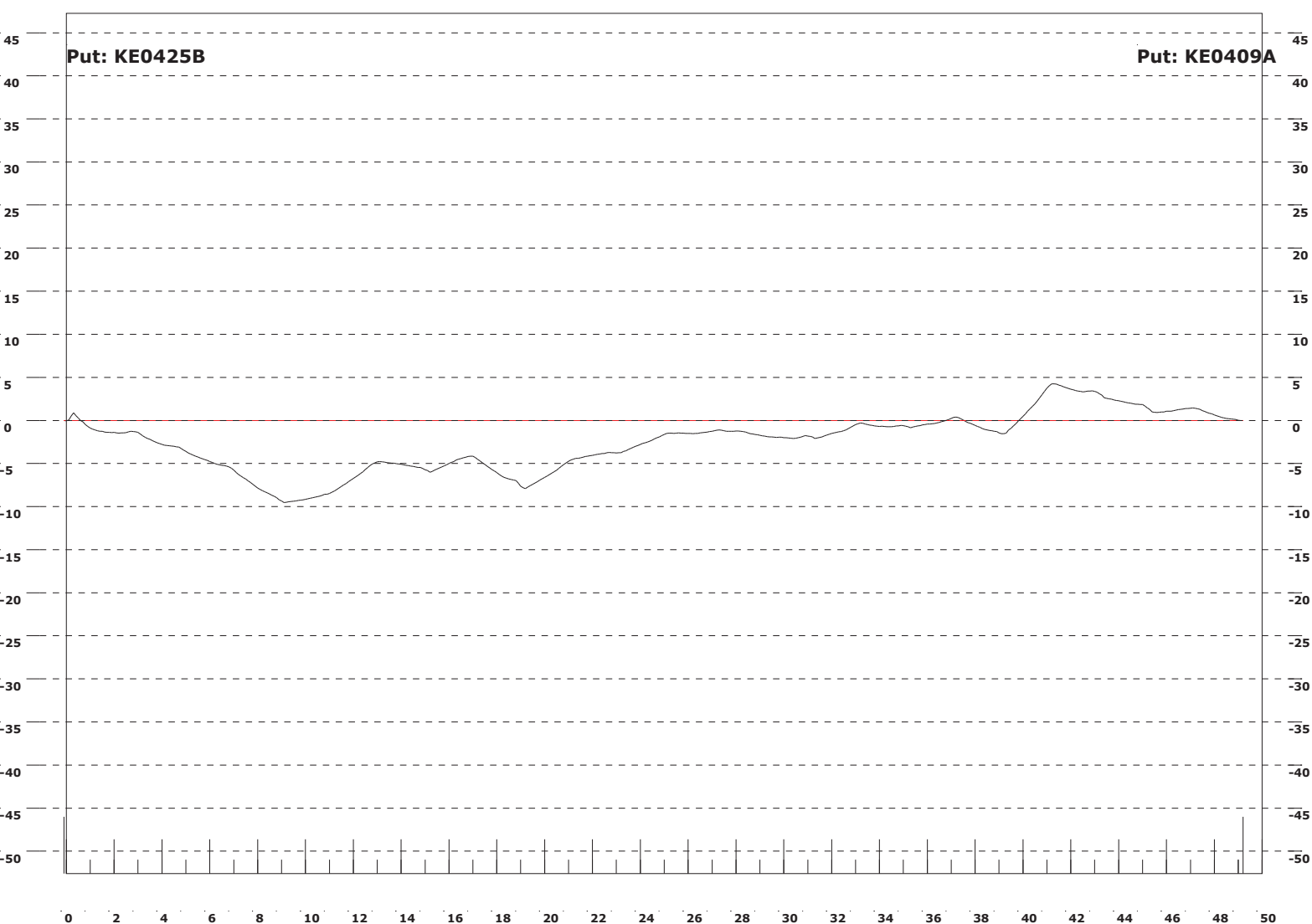


50.00 m1 Foto 031524312: Eindknoop  
Rioolput  
KE0409A

# Grafische rapportage lengteprofiel

## Geregistreerd lengteprofiel t.o.v. de rechte lijn verbinding

<b>Opdracht</b>	:		<b>RIOOL_ID</b>	:	<b>12040</b>
<b>Beh. instantie</b>	:		Datum	:	15-03-2016
<b>Plaats</b>	:	<b>Maasdriel</b>	<b>Beginput</b>	:	<b>KE0425B</b>
Wijk/kern	:	Kerkdriel	<b>Eindput</b>	:	<b>KE0409A</b>
<b>Straat</b>	:	<b>Paterstraat</b>	Lengte leiding	:	50 m
Soort inspectie	:	Rijdende camera	Buismateriaal	:	Beton
Inspecteur	:	Van der Velden	Buisprofiel	:	Cirkelvormig
Reiniging	:	Ja	Hoogte	:	400 mm
			Breedte	:	400 mm
Bestandsnaam	:	DEN12-000035.RIB			
Commentaar	:	BoB-maten onbekend/			
	:				
Meting t.o.v.	:	NAP-waarden BOB-putten			
NAP beginput	:	0.00 m			
NAP eindput	:	0.00 m			



**Vertikale schaal in cm    Horizontale schaal in m**  
 Op 41.30 m, een afwijking van 0.0426+ m boven de ideale lijn  
 Op 9.10 m, een afwijking van 0.0952-/- m onder de ideale lijn

**Berging (Hoogste top: .042)**  
**Rond 400 mm Inhoud leiding: 6.18 m<sup>3</sup>**  
**Bergingsverlies: .38 m<sup>3</sup> (= 6.23 %)**

**Riool\_ID: 12041****Maasdriel**  
Kerkdriel  
Paterstraat  
2016-03-17Knoop 1:  
KE0658Knoop 2:  
KE0659Naam riolering:  
Tekeningnummer:  
Reinigen: Ja  
Verharding wegdek: Asphalt  
Videopakketreferentie: 12041\_0.mpg

2.00 m

Beton Cirkelvormig 300 x 300  
Mof/spie  
Riool\_ID: 12041

(1.52 NAP)

(1.72 NAP)

Verwachte inspectielengte: 59.80  
Inspectielengte: 59.80**ALGEMENE GEGEVENS****Riool\_ID: 12041**  
**Paterstraat**  
**KE0658 - KE0659**Besteksnummer:  
Code insp. / bedrijf  
Beherende instantie Gemeente Maasdriel  
Methode van inspectie Rijdende camera (Doel inspectie: Routine inspectie toestand)  
Commentaar  
Rapport: DEN12-000035**DETAIL GEGEVENS**

Begin	Uit Eind	Co- omschrijving de	Klas- se	Klok	Voeg	Video Videoteller	Foto
0.00	->	BCDBeginknooppunt Rioolput Opmerking: KE0658				12041_0 00:00:12	
1.40	->40.20	BAF Schade aan het oppervlak Toeslagstof steekt uit / wapening zichtbaar C=Biochemisch boven waterpeil	3	8 -4		12041_0 00:00:29	031724412 - 031725312
1.50	->9.50	BDDWaterpeil 10% < h <= 25%	2			12041_0 00:00:51	
3.10	->	BAJ Verplaatste verbinding Hoekverdraaiing 5=Geconstateerd	5		<b>A</b>	12041_0 00:01:15	031724512
8.90	->	BCA Aansluiting A~Prefab aansluiting A=Open aansluiting		12		12041_0 00:02:38	
11.10	->	BAJ Verplaatste verbinding Hoekverdraaiing 5=Geconstateerd	5		<b>A</b>	12041_0 00:03:43	031724612
13.10	->	BAJ Verplaatste verbinding Hoekverdraaiing 5=Geconstateerd	5		<b>A</b>	12041_0 00:03:59	031724712
14.40	->19.10	BDDWaterpeil 10% < h <= 25%	2			12041_0 00:04:20	
15.10	->	BAJ Verplaatste verbinding Hoekverdraaiing 5=Geconstateerd	5		<b>A</b>	12041_0 00:04:40	031724812
16.90	->	BCA Aansluiting A~Prefab aansluiting B=Gesloten aansluiting		12		12041_0 00:04:52	
20.40	->	BDA Algemene foto				12041_0 00:06:38	031724912

Begin	Uit Eind	Co- omschrijving de	Klas- se	Klok	Voeg	Video Videoteller	Foto
24.80	->	BCA Aansluiting A~Prefab aansluiting B=Gesloten aansluiting		12		12041_0 00:08:08	
30.60	->	BBA Wortels Belemmering buisdoorsnede > 50% C=Complexe massa Opmerking: C=Via aansluiting (inlaten)	5	12		12041_0 00:09:41	31725012
30.60	->	BCA Aansluiting A~Prefab aansluiting A=Open aansluiting		12		12041_0 00:09:56	
33.00	->	BAJ Verplaatste verbinding Hoekverdraaiing 5=Geconstateerd	5		<b>A</b>	12041_0 00:11:33	31725112
38.80	->	BCA Aansluiting A~Prefab aansluiting B=Gesloten aansluiting		12		12041_0 00:12:46	
39.00	->	BAJ Verplaatste verbinding Hoekverdraaiing 5=Geconstateerd	5		<b>A</b>	12041_0 00:13:19	31725212
40.20	-> 53.10	BAF Schade aan het oppervlak Toeslagstof steekt uit / wapening zichtbaar C=Biochemisch boven waterpeil	3	9 -3		12041_0 00:13:42	31725312 - 031725612
40.90	->	BDA Algemene foto				12041_0 00:14:27	31725412
43.60	-> 46.90	BDD Waterpeil 10% < h <= 25%	2			12041_0 00:15:05	
46.70	->	BCA Aansluiting A~Prefab aansluiting A=Open aansluiting		12		12041_0 00:16:02	
50.90	->	BAJ Verplaatste verbinding Hoekverdraaiing 5=Geconstateerd	5		<b>A</b>	12041_0 00:17:39	31725512
52.20	->	BCA Aansluiting A~Prefab aansluiting B=Gesloten aansluiting		12		12041_0 00:17:50	
53.10	-> 59.80	BAF Schade aan het oppervlak Toeslagstof steekt uit / wapening zichtbaar C=Biochemisch boven waterpeil	3	8 -4		12041_0 00:18:22	31725612
58.20	->	BCA Aansluiting A~Prefab aansluiting B=Gesloten aansluiting		12		12041_0 00:19:31	
59.30	->	BDA Algemene foto				12041_0 00:20:00	31725712
59.80	->	BCE Eindknoop Rioolput Opmerking: KE0659				12041_0 00:20:22	31725812

## FOTO'S

Begin	Uit Eind	Foto Omschrijving	Video	Videoteller
1.40	->	031724412 Schade aan het oppervlak Toeslagstof steekt uit / wapening zichtbaar	12041_0	00:00:29
3.10	->	031724512 Verplaatste verbinding Hoekverdraaiing	12041_0	00:01:15
11.10	->	031724612 Verplaatste verbinding Hoekverdraaiing	12041_0	00:03:43

Begin	Uit Eind	Foto Omschrijving	Video	Videoteller
13.10	->	031724712 Verplaatste verbinding Hoekverdraaiing	12041_0	00:03:59
15.10	->	031724812 Verplaatste verbinding Hoekverdraaiing	12041_0	00:04:40
20.40	->	031724912 Algemene foto	12041_0	00:06:38
30.60	->	031725012 Wortels Belemmering buisdoorsnede > 50%	12041_0	00:09:41
33.00	->	031725112 Verplaatste verbinding Hoekverdraaiing	12041_0	00:11:33
39.00	->	031725212 Verplaatste verbinding Hoekverdraaiing	12041_0	00:13:19
40.20	->	031725312 Schade aan het oppervlak Toeslagstof steekt uit / wapening zichtbaar	12041_0	00:13:42
40.90	->	031725412 Algemene foto	12041_0	00:14:27
50.90	->	031725512 Verplaatste verbinding Hoekverdraaiing	12041_0	00:17:39
53.10	->	031725612 Schade aan het oppervlak Toeslagstof steekt uit / wapening zichtbaar	12041_0	00:18:22
59.30	->	031725712 Algemene foto	12041_0	00:20:00
59.80	->	031725812 Eindknoop Rioolput KE0659	12041_0	00:20:22

## INLATEN

Begin	Uit Eind	Type inlaat Omschrijving	Klok	Video	Videoteller
8.90	->	Prefab aansluiting Open aansluiting	12	12041_0	00:02:38
16.90	->	Prefab aansluiting Gesloten aansluiting	12	12041_0	00:04:52
24.80	->	Prefab aansluiting Gesloten aansluiting	12	12041_0	00:08:08
30.60	->	Prefab aansluiting Open aansluiting	12	12041_0	00:09:56
38.80	->	Prefab aansluiting Gesloten aansluiting	12	12041_0	00:12:46
46.70	->	Prefab aansluiting Open aansluiting	12	12041_0	00:16:02
52.20	->	Prefab aansluiting Gesloten aansluiting	12	12041_0	00:17:50
58.20	->	Prefab aansluiting Gesloten aansluiting	12	12041_0	00:19:31



1.40 m1 Foto 031724412: Schade aan het oppervlak  
Toeslagstof steekt uit / wapening zichtbaar



3.10 m1 Foto 031724512: Verplaatste verbinding  
Hoekverdraaiing



11.10 m1 Foto 031724612: Verplaatste verbinding  
Hoekverdraaiing



13.10 m1 Foto 031724712: Verplaatste verbinding  
Hoekverdraaiing



15.10 m1 Foto 031724812: Verplaatste verbinding  
Hoekverdraaiing



20.40 m1 Foto 031724912: Algemene foto



30.60 m1 Foto 031725012: Wortels  
Belemmering buisdoorsnede > 50%



33.00 m1 Foto 031725112: Verplaatste verbinding  
Hoekverdraaiing



39.00 m1 Foto 031725212: Verplaatste verbinding  
Hoekverdraaiing





40.20 m1 Foto 031725312: Schade aan het oppervlak  
Toeslagstof steekt uit / wapening zichtbaar



40.90 m1 Foto 031725412: Algemene foto



50.90 m1 Foto 031725512: Verplaatste verbinding  
Hoekverdraaiing



53.10 m1 Foto 031725612: Schade aan het oppervlak  
Toeslagstof steekt uit / wapening zichtbaar



59.30 m1 Foto 031725712: Algemene foto

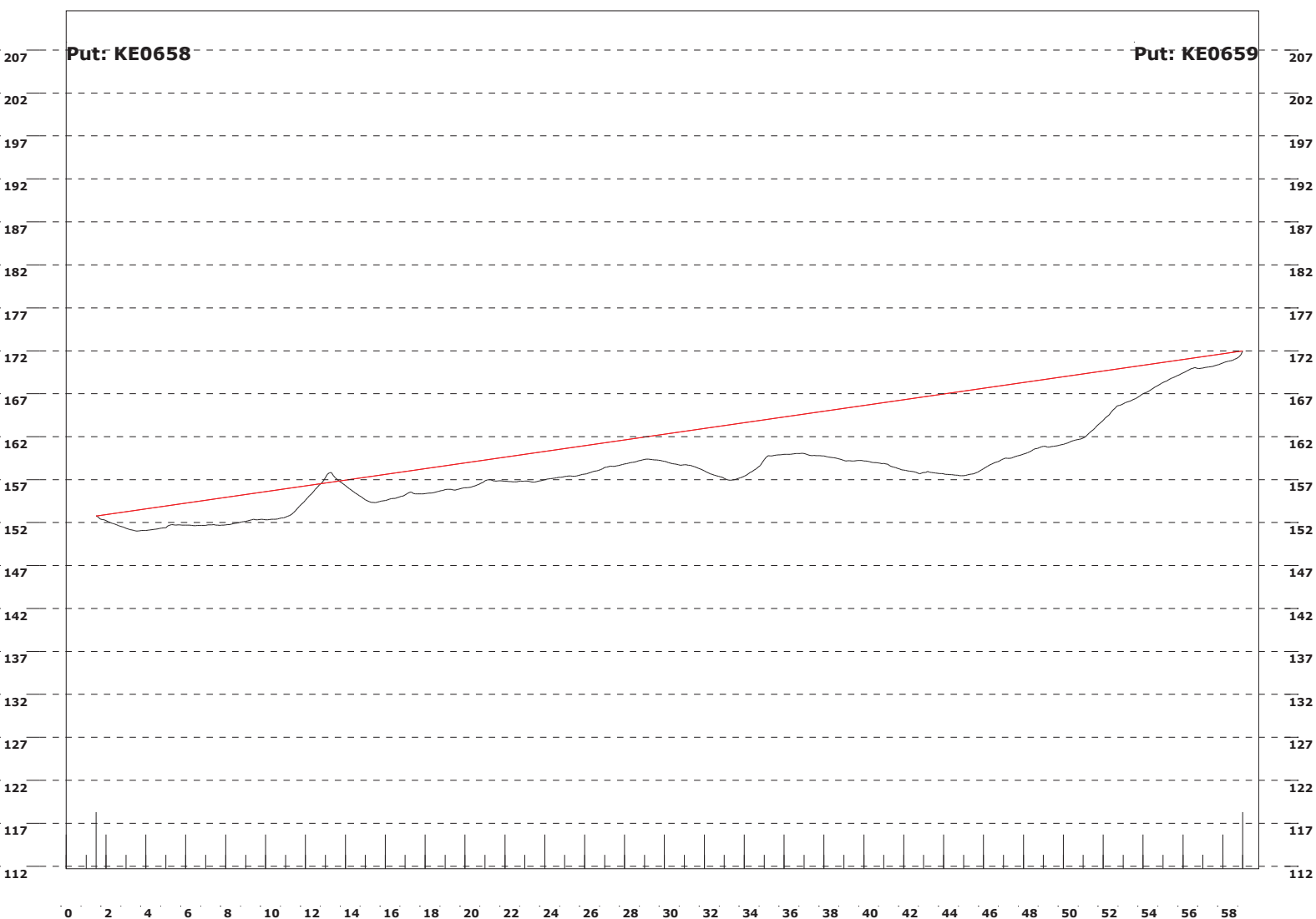


59.80 m1 Foto 031725812: Eindknoop  
Rioolput  
KE0659

# Grafische rapportage lengteprofiel

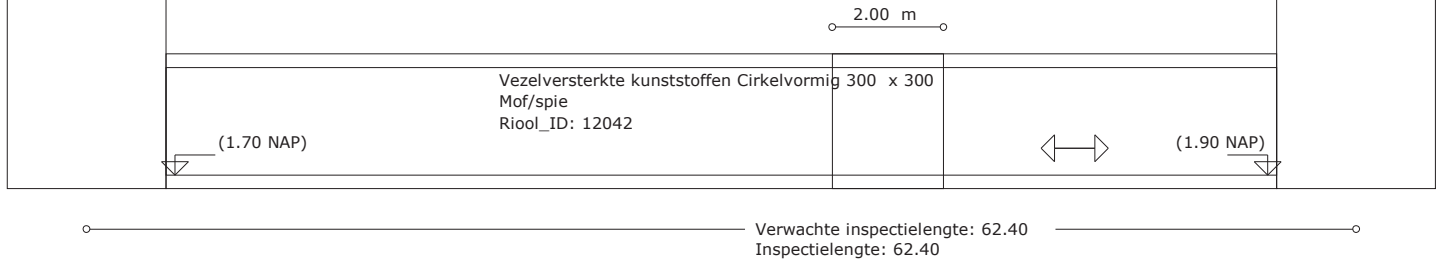
## Geregistreerd lengteprofiel t.o.v. de rechte lijn verbinding

<b>Opdracht</b> :		<b>RIOOL_ID</b> :	<b>12041</b>
<b>Beh. instantie</b> :		Datum :	17-03-2016
<b>Plaats</b> :	<b>Maasdriel</b>	<b>Beginput</b> :	<b>KE0658</b>
Wijk/kern :	Kerkdriel	<b>Eindput</b> :	<b>KE0659</b>
<b>Straat</b> :	<b>Paterstraat</b>	Lengte leiding :	59.8 m
Soort inspectie :	Rijdende camera	Buismateriaal :	Beton
Inspecteur :	Van der Velden	Buisprofiel :	Cirkelvormig
Reiniging :	Ja	Hoogte :	300 mm
		Breedte :	300 mm
Bestandsnaam :	DEN12-000035.RIB		
Commentaar :			
Meting t.o.v. :	NAP-waarden BOB-putten		
NAP beginput :	1.52 m		
NAP eindput :	1.72 m		



**Vertikale schaal in cm**    **Horizontale schaal in m**  
 Op 13.20 m, een afwijking van 0.0108+ m boven de ideale lijn  
 Op 45.10 m, een afwijking van 0.0991-/- m onder de ideale lijn

**Berging (Hoogste top: 1.72)**  
**Rond 300 mm Inhoud leiding: 4.06 m<sup>3</sup>**  
**Bergingsverlies: .07 m<sup>3</sup> (= 1.76 %)**

**Riool\_ID: 12042****Maasdriel**  
Kerkdriel  
Paterstraat  
2016-03-17Knoop 1:  
KE0659Knoop 2:  
KE0660Naam riolering:  
Tekeningnummer:  
Reinigen: Ja  
Verharding wegdek: Asfalt  
Videopakketreferentie: 12042\_0.mpg**ALGEMENE GEGEVENS****Riool\_ID: 12042**  
**Paterstraat**  
**KE0659 - KE0660**Besteksnummer:  
Code insp. / bedrijf  
Beherende instantie  
Methode van inspectie  
Commentaar  
Rapport:  
Gemeente Maasdriel  
Rijdende camera (Doel inspectie: Routine inspectie toestand)  
DEN12-000035**DETAIL GEGEVENS**

Begin	Uit Eind	Co- omschrijving de	Klas- se	Klok	Voeg	Video Videoteller	Foto
0.00	->	BCDBeginknooppunt Rioolput Opmerking: KE0659				12042_0 00:00:11	
0.20	->	BDAAlgemene foto				12042_0 00:00:30	031725912
4.40	->	BCAAansluiting Anders dan samenkomst A=Open aansluiting		12		12042_0 00:01:40	
8.60	->	BCAAansluiting Anders dan samenkomst A=Open aansluiting		12		12042_0 00:02:02	
8.60	->	BBF Infiltratie Doorzweten Opmerking: C=Via aansluiting (inlaten)	2	12		12042_0 00:02:05	031726012
20.70	->	BDAAlgemene foto				12042_0 00:03:45	031726112
21.60	->	BCAAansluiting Anders dan samenkomst A=Open aansluiting		12		12042_0 00:03:55	
27.30	->	BDBAlgemene opmerking Opmerking: Z=Vrije tekst/Vermoedelijk een reparatie, dit is echter niet duidelijk. Eventueel nader onderzoeken!				12042_0 00:04:54	031726212
29.10	->	BCAAansluiting Anders dan samenkomst A=Open aansluiting		12		12042_0 00:06:01	
34.70	-> 38.90	BDDWaterpeil 10% < h <= 25%	2			12042_0 00:06:40	
37.00	->	BCAAansluiting Anders dan samenkomst A=Open aansluiting		12		12042_0 00:06:56	

Begin	Uit Eind	Co- omschrijving de	Klas- se	Klok	Voeg	Video Videoteller	Foto
40.60	->	BDA Algemene foto				12042_0 00:07:14	31726312
49.70	->	BCA Aansluiting Anders dan samenkomst A=Open aansluiting		12		12042_0 00:11:13	
50.90	->	BCA Aansluiting Anders dan samenkomst A=Open aansluiting		12		12042_0 00:11:29	
61.30	->	BDA Algemene foto				12042_0 00:12:16	31726412
62.40	->	BCE Eindknoop Rioolput Opmerking: KE0660				12042_0 00:13:21	31726512

## FOTO'S

Begin	Uit Eind	Foto Omschrijving	Video	Videoteller
0.20	->	031725912 Algemene foto	12042_0	00:00:30
8.60	->	031726012 Infiltratie Doorzweten	12042_0	00:02:05
20.70	->	031726112 Algemene foto	12042_0	00:03:45
27.30	->	031726212 Algemene opmerking	12042_0	00:04:54
40.60	->	031726312 Algemene foto	12042_0	00:07:14
61.30	->	031726412 Algemene foto	12042_0	00:12:16
62.40	->	031726512 Eindknoop Rioolput KE0660	12042_0	00:13:21

## INLATEN

Begin	Uit Eind	Type inlaat Omschrijving	Klok	Video	Videoteller
4.40	->	Anders dan samenkomst Open aansluiting	12	12042_0	00:01:40
8.60	->	Anders dan samenkomst Open aansluiting	12	12042_0	00:02:02
21.60	->	Anders dan samenkomst Open aansluiting	12	12042_0	00:03:55
29.10	->	Anders dan samenkomst Open aansluiting	12	12042_0	00:06:01
37.00	->	Anders dan samenkomst Open aansluiting	12	12042_0	00:06:56
49.70	->	Anders dan samenkomst Open aansluiting	12	12042_0	00:11:13
50.90	->	Anders dan samenkomst Open aansluiting	12	12042_0	00:11:29



0.20 m1 Foto 031725912: Algemene foto



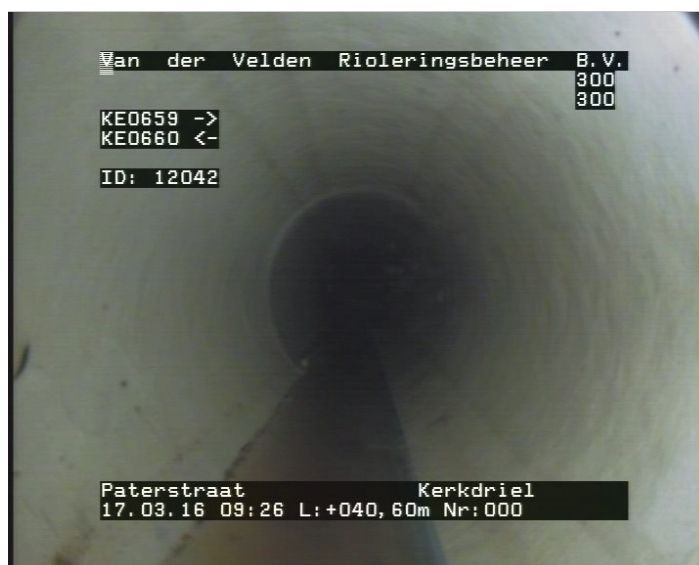
8.60 m1 Foto 031726012: Infiltratie  
Doorzweten



20.70 m1 Foto 031726112: Algemene foto



27.30 m1 Foto 031726212: Algemene opmerking  
Vermoedelijk een reparatie, dit is echter niet duidelijk. Eventueel nader onderzoeken!



40.60 m1 Foto 031726312: Algemene foto



61.30 m1 Foto 031726412: Algemene foto



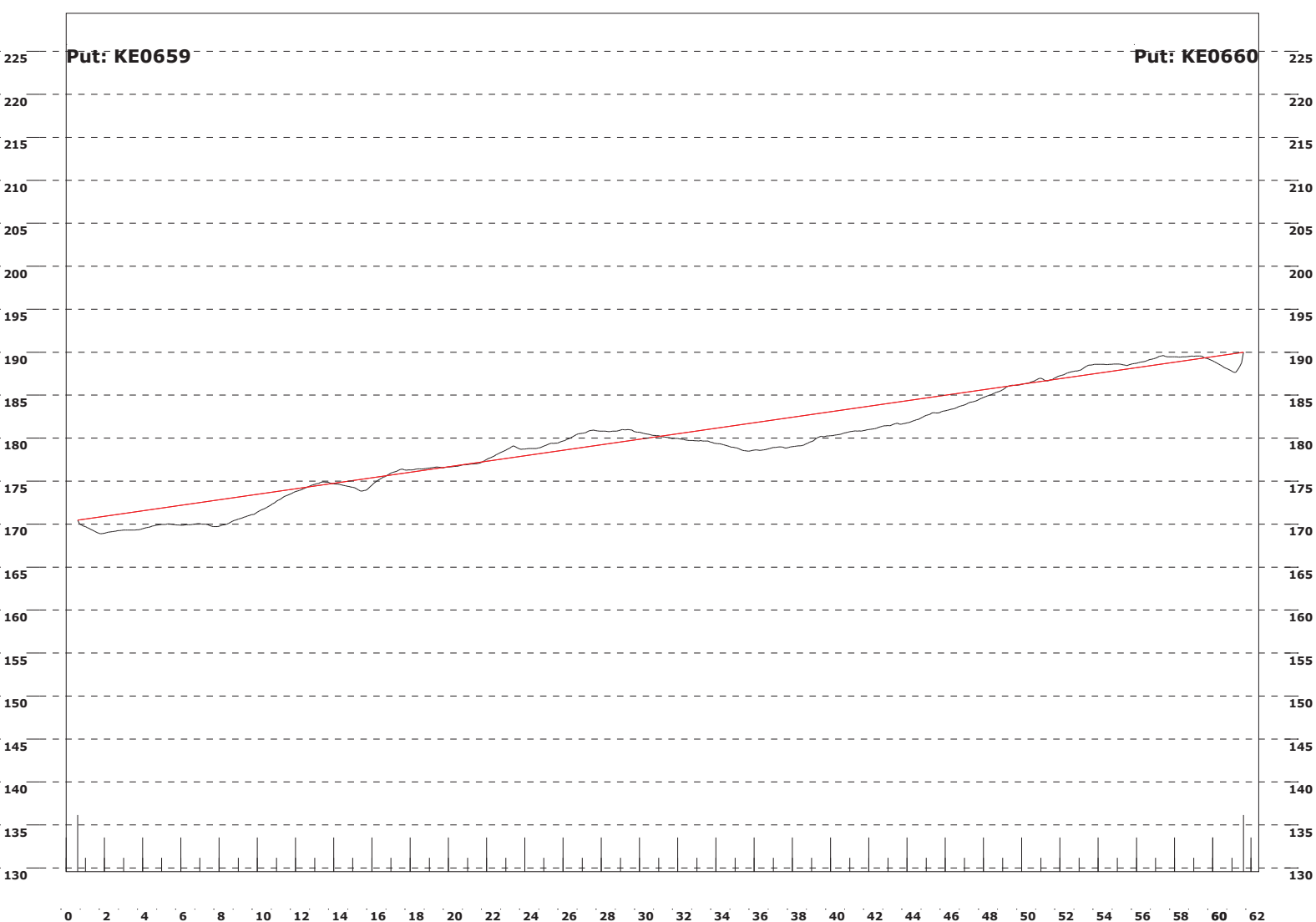
62.40 m1 Foto 031726512: Eindknoop  
Rioolput  
KE0660



# Grafische rapportage lengteprofiel

## Geregistreerd lengteprofiel t.o.v. de rechte lijn verbinding

<b>Opdracht</b>	:		<b>RIOOL_ID</b>	:	<b>12042</b>
<b>Beh. instantie</b>	:		Datum	:	17-03-2016
<b>Plaats</b>	:	<b>Maasdriel</b>	<b>Beginput</b>	:	<b>KE0659</b>
Wijk/kern	:	Kerkdriel	<b>Eindput</b>	:	<b>KE0660</b>
<b>Straat</b>	:	<b>Paterstraat</b>	Lengte leiding	:	62.4 m
Soort inspectie	:	Rijdende camera	Buismateriaal	:	Vezelversterkte kunststoffen
Inspecteur	:	Van der Velden	Buisprofiel	:	Cirkelvormig
Reiniging	:	Ja	Hoogte	:	300 mm
			Breedte	:	300 mm
Bestandsnaam	:	DEN12-000035.RIB			
Commentaar	:				
	:				
Meting t.o.v.	:	NAP-waarden BOB-putten			
NAP beginput	:	1.70 m			
NAP eindput	:	1.90 m			



**Vertikale schaal in cm    Horizontale schaal in m**  
 Op 27.60 m, een afwijking van 0.0179+ m boven de ideale lijn  
 Op 37.70 m, een afwijking van 0.0354-/- m onder de ideale lijn

**Berging (Hoogste top: 1.9)**  
**Rond 300 mm Inhoud leiding: 4.3 m3**  
**Bergingsverlies: .03 m3 (= .83 %)**

**Riool\_ID: 12043****Maasdriel**  
Kerkdriel  
Paterstraat  
2016-03-17Knoop 1:  
KE0658Knoop 2:  
KE0657Naam riolering:  
Tekeningnummer:  
Reinigen: Ja  
Verharding wegdek: Asfalt  
Videopakketreferentie: 12043\_0.mpg

2.00 m

(1.54 NAP)

Beton Cirkelvormig 300 x 300  
Mof/spie  
Riool\_ID: 12043

(1.70 NAP)

Verwachte inspectielengte: 64.40  
Inspectielengte: 64.40**ALGEMENE GEGEVENS**Besteksnummer:  
Code insp. / bedrijf  
Beherende instantie  
Methode van inspectie  
Commentaar  
Rapport:Gemeente Maasdriel  
Rijdende camera (Doel inspectie: Routine inspectie toestand)  
DEN12-000035**Riool\_ID: 12043**  
**Paterstraat**  
**KE0658 - KE0657****DETAIL GEGEVENS**

Begin	Uit Eind	Co- de	Omschrijving	Klas- se	Klok	Voeg	Video Videoteller	Foto
0.00	->	BCD	Beginknooppunt Rioolput Opmerking: KE0658				12043_0 00:00:15	
0.00	->	B					12043_0 00:00:17	
1.40	->	BDA	Algemene foto				12043_0 00:00:23	031726612
1.40	-> 17.30	BAF	Schade aan het oppervlak Afbrokkelen / zichtbare (kiezel)toeslagstof C=Biochemisch boven waterpeil	2	10-2		12043_0 00:00:45	031726712 - 031727212
9.40	->	BBA	Wortels Belemmering buisdoorsnede > 50% B=Kleine wortels Opmerking: C=Via aansluiting (inlaten)	5	12		12043_0 00:03:58	031726812
9.40	->	BCA	Aansluiting Vlakke aansluiting - gebeiteld A=Open aansluiting		12		12043_0 00:04:10	
13.30	->	BBA	Wortels Belemmering buisdoorsnede <= 10% B=Kleine wortels Opmerking: A=Via voegen tussen buizen	2	9	<b>A</b>	12043_0 00:06:02	031726912
13.50	->	BBA	Wortels Belemmering buisdoorsnede > 50% A=Hoofdwortel Opmerking: C=Via aansluiting (inlaten)	5	12		12043_0 00:06:26	031727012
15.40	->	BAJ	Verplaatste verbinding Hoekverdraaiing 5=Geconstateerd	5		<b>A</b>	12043_0 00:07:26	031727112
17.30	-> 18.90	BAF	Schade aan het oppervlak Afbrokkelen / zichtbare (kiezel)toeslagstof C=Biochemisch boven waterpeil	2	9 -3		12043_0 00:08:04	031727212 - 031727312

Begin	Uit Eind	Co- omschrijving de	Klas- se	Klok	Voeg	Video Videoteller	Foto
18.90	-> 40.10	BAF Schade aan het oppervlak Toeslagstof steekt uit / wapening zichtbaar C=Biochemisch boven waterpeil	3	11-1		12043_0 00:08:20	31727312 - 031727712
19.50	->	BCA Aansluiting A~Prefab aansluiting B=Gesloten aansluiting		12		12043_0 00:08:48	
23.30	->	BDA Algemene foto				12043_0 00:09:39	31727412
27.50	->	BCA Aansluiting A~Prefab aansluiting B=Gesloten aansluiting		12		12043_0 00:10:42	
27.50	->	BAH Defectieve aansluiting Aansluitende buis beschadigd Opmerking: rubber zit NIET goed!	4	12		12043_0 00:10:49	31727512
33.20	->	BAJ Verplaatste verbinding Hoekverdraaiing 5=Geconstateerd	5		<b>A</b>	12043_0 00:12:12	31727612
33.90	-> 43.40	BDD Waterpeil 10% < h <= 25%	2			12043_0 00:12:24	
35.40	->	BCA Aansluiting A~Prefab aansluiting A=Open aansluiting		12		12043_0 00:12:49	
40.10	-> 55.40	BAF Schade aan het oppervlak Afbrokkelen / zichtbare (kiezel)toeslagstof C=Biochemisch boven waterpeil	2	10-2		12043_0 00:13:51	31727712 - 031728012
41.90	->	BDA Algemene foto				12043_0 00:14:22	31727812
43.40	->	BCA Aansluiting A~Prefab aansluiting A=Open aansluiting		12		12043_0 00:14:51	
47.30	-> 51.40	BDD Waterpeil 10% < h <= 25%	2			12043_0 00:15:55	
51.30	->	BCA Aansluiting A~Prefab aansluiting A=Open aansluiting		12		12043_0 00:16:46	
55.10	->	BAJ Verplaatste verbinding Hoekverdraaiing 5=Geconstateerd	5		<b>A</b>	12043_0 00:17:47	31727912
55.40	-> 64.40	BAF Schade aan het oppervlak Toeslagstof steekt uit / wapening zichtbaar C=Biochemisch boven waterpeil	3	10-2		12043_0 00:17:58	31728012
59.10	->	BAJ Verplaatste verbinding Hoekverdraaiing 5=Geconstateerd	5		<b>A</b>	12043_0 00:18:40	31728112
59.30	->	BCA Aansluiting A~Prefab aansluiting A=Open aansluiting		12		12043_0 00:18:58	
59.30	->	BAH Defectieve aansluiting Aansluitende buis beschadigd Opmerking: rubber zit niet goed!	4	12		12043_0 00:19:02	31728212
59.30	->	BBF Infiltratie Druppelend Opmerking: C=Via aansluiting (inlaten)	3	12		12043_0 00:19:04	
61.90	->	BDA Algemene foto				12043_0 00:20:01	31728312
63.10	->	BAJ Verplaatste verbinding Hoekverdraaiing 5=Geconstateerd	5		<b>A</b>	12043_0 00:20:16	31728412
63.80	-> 64.40	BBC Bezonken afzettingen 5% < belemmering buisdoorsnede <= 10% A=Fijn	2			12043_0 00:20:40	31728512

Begin	Uit Eind	Co- de	Omschrijving	Klas- se	Klok	Voeg	Video Videoteller	Foto
64.40	->	BCE	Eindknoop Rioolput Opmerking: KE0657				12043_0 00:20:59	31728612

## FOTO'S

Begin	Uit Eind	Foto Omschrijving	Video	Videoteller
1.40	->	031726612 Algemene foto	12043_0	00:00:23
1.40	->	031726712 Schade aan het oppervlak Afbrokkelen / zichtbare (kiezel)toeslagstof	12043_0	00:00:45
9.40	->	031726812 Wortels Belemmering buisdoorsnede > 50%	12043_0	00:03:58
13.30	->	031726912 Wortels Belemmering buisdoorsnede <= 10%	12043_0	00:06:02
13.50	->	031727012 Wortels Belemmering buisdoorsnede > 50%	12043_0	00:06:26
15.40	->	031727112 Verplaatste verbinding Hoekverdraaiing	12043_0	00:07:26
17.30	->	031727212 Schade aan het oppervlak Afbrokkelen / zichtbare (kiezel)toeslagstof	12043_0	00:08:04
18.90	->	031727312 Schade aan het oppervlak Toeslagstof steekt uit / wapening zichtbaar	12043_0	00:08:20
23.30	->	031727412 Algemene foto	12043_0	00:09:39
27.50	->	031727512 Defectieve aansluiting Aansluitende buis beschadigd rubber zit NIET goed!	12043_0	00:10:49
33.20	->	031727612 Verplaatste verbinding Hoekverdraaiing	12043_0	00:12:12
40.10	->	031727712 Schade aan het oppervlak Afbrokkelen / zichtbare (kiezel)toeslagstof	12043_0	00:13:51
41.90	->	031727812 Algemene foto	12043_0	00:14:22
55.10	->	031727912 Verplaatste verbinding Hoekverdraaiing	12043_0	00:17:47
55.40	->	031728012 Schade aan het oppervlak Toeslagstof steekt uit / wapening zichtbaar	12043_0	00:17:58
59.10	->	031728112 Verplaatste verbinding Hoekverdraaiing	12043_0	00:18:40
59.30	->	031728212 Defectieve aansluiting Aansluitende buis beschadigd rubber zit niet goed!	12043_0	00:19:02

Begin	Uit Eind	Foto Omschrijving	Video	Videoteller
61.90	->	031728312 Algemene foto	12043_0	00:20:01
63.10	->	031728412 Verplaatste verbinding Hoekverdraaiing	12043_0	00:20:16
63.80	->	031728512 Bezonken afzettingen 5% < belemmering buisdoorsnede <= 10%	12043_0	00:20:40
64.40	->	031728612 Eindknoop Rioolput KE0657	12043_0	00:20:59

## INLATEN

Begin	Uit Eind	Type inlaat Omschrijving	Klok	Video	Videoteller
9.40	->	Vlakke aansluiting - gebeiteld Open aansluiting	12	12043_0	00:04:10
19.50	->	Prefab aansluiting Gesloten aansluiting	12	12043_0	00:08:48
27.50	->	Prefab aansluiting Gesloten aansluiting	12	12043_0	00:10:42
35.40	->	Prefab aansluiting Open aansluiting	12	12043_0	00:12:49
43.40	->	Prefab aansluiting Open aansluiting	12	12043_0	00:14:51
51.30	->	Prefab aansluiting Open aansluiting	12	12043_0	00:16:46
59.30	->	Prefab aansluiting Open aansluiting	12	12043_0	00:18:58



1.40 m1 Foto 031726612: Algemene foto



1.40 m1 Foto 031726712: Schade aan het oppervlak  
Afbrokkelen / zichtbare (kiezel)toeslagstof



9.40 m1 Foto 031726812: Wortels  
Belemmering buisdoorsnede > 50%



13.30 m1 Foto 031726912: Wortels  
Belemmering buisdoorsnede <= 10%



13.50 m1 Foto 031727012: Wortels  
Belemmering buisdoorsnede > 50%



15.40 m1 Foto 031727112: Verplaatste verbinding  
Hoekverdraaiing



17.30 m1 Foto 031727212: Schade aan het oppervlak  
Afbrokkelen / zichtbare (kiezel)toeslagstof



18.90 m1 Foto 031727312: Schade aan het oppervlak  
Toeslagstof steekt uit / wapening zichtbaar



23.30 m1 Foto 031727412: Algemene foto





27.50 m1 Foto 031727512: Defectieve aansluiting  
Aansluitende buis beschadigd  
rubber zit NIET goed!



33.20 m1 Foto 031727612: Verplaatste verbinding  
Hoekverdraaiing



40.10 m1 Foto 031727712: Schade aan het oppervlak  
Afbrokkelen / zichtbare (kiesel)toeslagstof



41.90 m1 Foto 031727812: Algemene foto



55.10 m1 Foto 031727912: Verplaatste verbinding  
Hoekverdraaiing



55.40 m1 Foto 031728012: Schade aan het oppervlak  
Toeslagstof steekt uit / wapening zichtbaar



59.10 m1 Foto 031728112: Verplaatste verbinding  
Hoekverdraaiing



59.30 m1 Foto 031728212: Defectieve aansluiting  
Aansluitende buis beschadigd  
rubber zit niet goed!



61.90 m1 Foto 031728312: Algemene foto



63.10 m1 Foto 031728412: Verplaatste verbinding  
Hoekverdraaiing



63.80 m1 Foto 031728512: Bezonken afzettingen  
5% < belemmering buisdoorsnede <= 10%

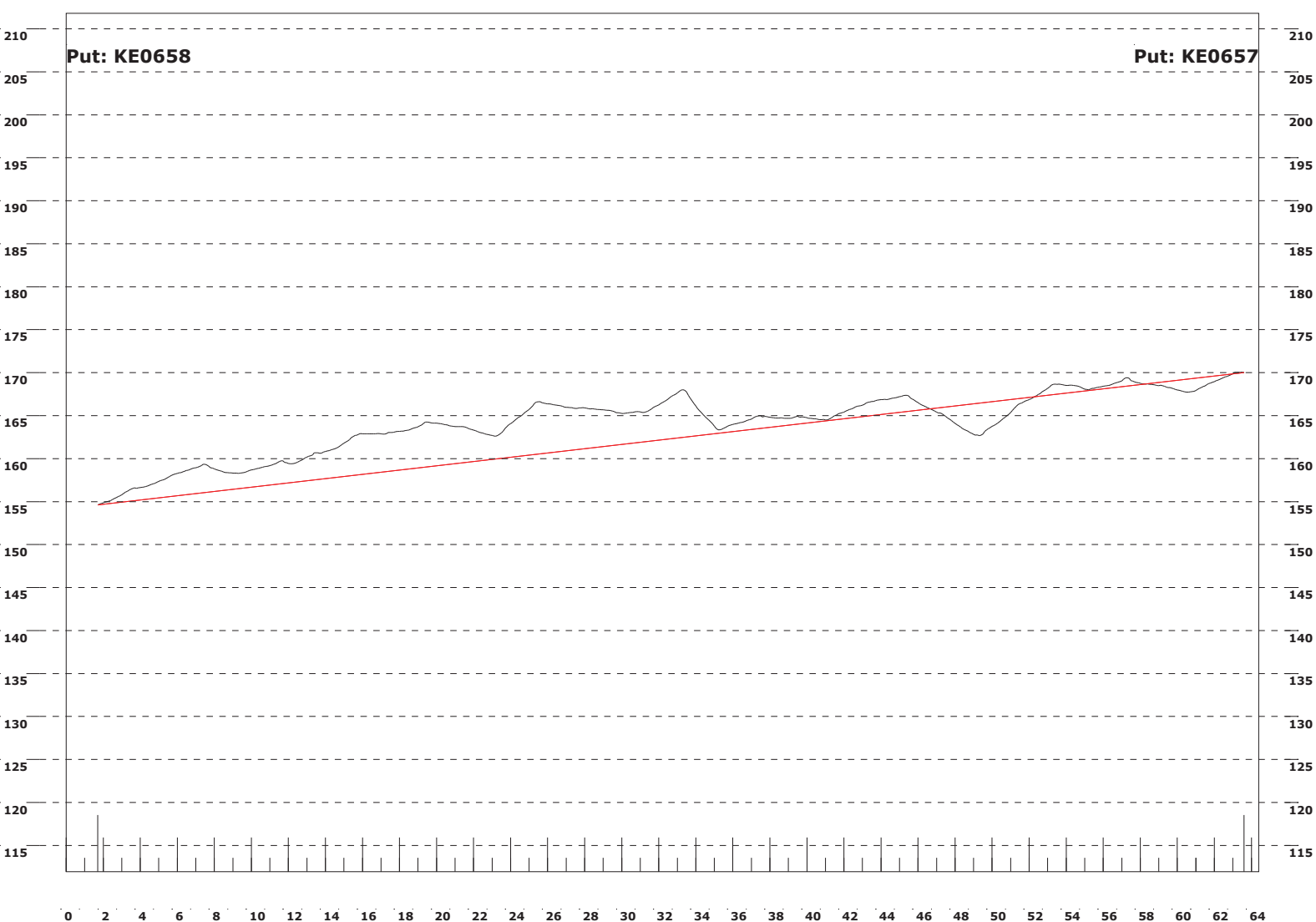


64.40 m1 Foto 031728612: Eindknoop  
Rioolput  
KE0657

# Grafische rapportage lengteprofiel

## Geregistreerd lengteprofiel t.o.v. de rechte lijn verbinding

<b>Opdracht</b>	:		<b>RIOOL_ID</b>	:	<b>12043</b>
<b>Beh. instantie</b>	:		Datum	:	17-03-2016
<b>Plaats</b>	:	<b>Maasdriel</b>	<b>Beginput</b>	:	<b>KE0658</b>
Wijk/kern	:	Kerkdriel	<b>Eindput</b>	:	<b>KE0657</b>
<b>Straat</b>	:	<b>Paterstraat</b>	Lengte leiding	:	64.4 m
Soort inspectie	:	Rijdende camera	Buismateriaal	:	Beton
Inspecteur	:	Van der Velden	Buisprofiel	:	Cirkelvormig
Reiniging	:	Ja	Hoogte	:	300 mm
			Breedte	:	300 mm
Bestandsnaam	:	DEN12-000035.RIB			
Commentaar	:				
	:				
Meting t.o.v.	:	NAP-waarden BOB-putten			
NAP beginput	:	1.54 m			
NAP eindput	:	1.70 m			



**Vertikale schaal in cm    Horizontale schaal in m**  
 Op 25.50 m, een afwijking van 0.0605+ m boven de ideale lijn  
 Op 49.30 m, een afwijking van 0.0382-/- m onder de ideale lijn

**Berging (Hoogste top: 1.7)**  
**Rond 300 mm Inhoud leiding: 4.36 m<sup>3</sup>**  
**Bergingsverlies: .1 m<sup>3</sup> (= 2.4 %)**

**Riool\_ID: 12044****Maasdriel**  
Kerkdriel  
Paterstraat  
2016-03-17Knoop 1:  
KE0657Knoop 2:  
KE0656Naam riolering:  
Tekeningnummer:  
Reinigen: Ja  
Verharding wegdek: Asfalt  
Videopakketreferentie: 12044\_0.mpg

2.00 m

Beton Cirkelvormig 300 x 300  
Mof/spie  
Riool\_ID: 12044

(1.70 NAP)

(1.93 NAP)

Verwachte inspectielengte: 64.00  
Inspectielengte: 64.00**ALGEMENE GEGEVENS**Besteksnummer:  
Code insp. / bedrijf  
Beherende instantie  
Methode van inspectie  
Commentaar  
Rapport:Gemeente Maasdriel  
Rijdende camera (Doel inspectie: Routine inspectie toestand)  
DEN12-000035**Riool\_ID: 12044**  
**Paterstraat**  
**KE0657 - KE0656****DETAIL GEGEVENS**

Begin	Uit Eind	Co- omschrijving de	Klas- se	Klok	Voeg	Video Videoteller	Foto
0.00	->	BCDBeginknooppunt Rioolput Opmerking: KE0657				12044_0 00:00:19	
1.40	->	BDAAlgemene foto				12044_0 00:00:27 031728712	
1.40	-> 21.20	BAF Schade aan het oppervlak Afbrokkelen / zichtbare (kiezel)toeslagstof C=Biochemisch boven waterpeil	2	10-2		12044_0 00:00:36 031728812 - 031700412	
1.80	->	BCAAansluiting A~Prefab aansluiting A=Open aansluiting		12		12044_0 00:01:34	
6.00	-> 8.10	BDDWaterpeil 10% < h <= 25%	2			12044_0 00:02:40	
11.40	->	AEA Videopakket 12044_1.mpg				12044_1 00:00:00	
15.20	->	BAJ Verplaatste verbinding Hoekverdraaiing 5=Geconstateerd	5		<b>A</b>	12044_1 00:01:07 031700112	
17.20	->	BAJ Verplaatste verbinding Hoekverdraaiing 5=Geconstateerd	5		<b>A</b>	12044_1 00:01:36 031700212	
17.50	->	BCAAansluiting A~Prefab aansluiting A=Open aansluiting		12		12044_1 00:01:53	
21.20	->	BDAAlgemene foto				12044_1 00:02:48 031700312	
21.20	-> 64.00	BAF Schade aan het oppervlak Afbrokkelen / zichtbare (kiezel)toeslagstof C=Biochemisch boven waterpeil	2	10-2		12044_1 00:02:52 031700412	
22.40	-> 38.40	BDDWaterpeil 10% < h <= 25%	2			12044_1 00:03:04	

Begin	Uit Eind	Co- Omschrijving de	Klas- se	Klok	Voeg	Video Videoteller	Foto
25.20	->	BAJ Verplaatste verbinding Hoekverdraaiing 5=Geconstateerd	5		<b>A</b>	12044_1 00:03:40	31700512
25.40	->	BCA Aansluiting A~Prefab aansluiting A=Open aansluiting		12		12044_1 00:03:58	
31.30	->	BCA Aansluiting A~Prefab aansluiting B=Gesloten aansluiting		12		12044_1 00:05:43	
37.30	->	BCA Aansluiting A~Prefab aansluiting A=Open aansluiting		12		12044_1 00:07:19	
38.60	->	BCA Aansluiting Vlakke aansluiting - geboord A=Open aansluiting		12		12044_1 00:07:37	
38.60	->	BAG Instekende aansluiting 10% < insteeklengte <= 25% van de rioolhoogte	3	12		12044_1 00:07:47	31700612
42.60	->	BDA Algemene foto				12044_1 00:09:02	31700712
43.00	->	BAJ Verplaatste verbinding Hoekverdraaiing 5=Geconstateerd	5		<b>A</b>	12044_1 00:09:26	31700812
43.20	->	BCA Aansluiting A~Prefab aansluiting B=Gesloten aansluiting		12		12044_1 00:09:34	
49.00	->	BAJ Verplaatste verbinding Hoekverdraaiing 5=Geconstateerd	5		<b>A</b>	12044_1 00:11:13	31700912
49.20	->	BCA Aansluiting A~Prefab aansluiting A=Open aansluiting		12		12044_1 00:11:32	
51.90	-> 54.10	BDD Waterpeil 10% < h <= 25%	2			12044_1 00:13:09	
54.10	-> 55.60	BDD Waterpeil 25% < h <= 50%	3			12044_1 00:13:39	
55.00	->	BAJ Verplaatste verbinding Hoekverdraaiing 5=Geconstateerd	5		<b>A</b>	12044_1 00:13:57	31701012
55.10	->	BCA Aansluiting A~Prefab aansluiting B=Gesloten aansluiting		12		12044_1 00:14:06	
55.60	-> 59.60	BDD Waterpeil 10% < h <= 25%	2			12044_1 00:14:12	
60.20	->	BDA Algemene foto				12044_1 00:15:23	31701112
61.10	->	BCA Aansluiting A~Prefab aansluiting A=Open aansluiting		12		12044_1 00:15:58	
63.30	->	BDA Algemene foto				12044_1 00:16:42	31701212
64.00	->	BCE Eindknoop Rioolput Opmerking: KE0656				12044_1 00:16:56	31701312

## FOTO'S

Begin	Uit Eind	Foto Omschrijving	Video	Videoteller
1.40	->	031728712 Algemene foto	12044_0	00:00:27

Begin	Uit Eind	Foto Omschrijving	Video	Videoteller
1.40	->	031728812 Schade aan het oppervlak Afbrokkelen / zichtbare (kiezel)toeslagstof	12044_0	00:00:36
15.20	->	031700112 Verplaatste verbinding Hoekverdraaiing	12044_1	00:01:07
17.20	->	031700212 Verplaatste verbinding Hoekverdraaiing	12044_1	00:01:36
21.20	->	031700312 Algemene foto	12044_1	00:02:48
21.20	->	031700412 Schade aan het oppervlak Afbrokkelen / zichtbare (kiezel)toeslagstof	12044_1	00:02:52
25.20	->	031700512 Verplaatste verbinding Hoekverdraaiing	12044_1	00:03:40
38.60	->	031700612 Instekende aansluiting 10% < insteeklengte <= 25% van de rioolhoogte	12044_1	00:07:47
42.60	->	031700712 Algemene foto	12044_1	00:09:02
43.00	->	031700812 Verplaatste verbinding Hoekverdraaiing	12044_1	00:09:26
49.00	->	031700912 Verplaatste verbinding Hoekverdraaiing	12044_1	00:11:13
55.00	->	031701012 Verplaatste verbinding Hoekverdraaiing	12044_1	00:13:57
60.20	->	031701112 Algemene foto	12044_1	00:15:23
63.30	->	031701212 Algemene foto	12044_1	00:16:42
64.00	->	031701312 Eindknoop Rioolput KE0656	12044_1	00:16:56

## INLATEN

Begin	Uit Eind	Type inlaat Omschrijving	Klok	Video	Videoteller
1.80	->	Prefab aansluiting Open aansluiting	12	12044_0	00:01:34
17.50	->	Prefab aansluiting Open aansluiting	12	12044_1	00:01:53
25.40	->	Prefab aansluiting Open aansluiting	12	12044_1	00:03:58
31.30	->	Prefab aansluiting Gesloten aansluiting	12	12044_1	00:05:43
37.30	->	Prefab aansluiting Open aansluiting	12	12044_1	00:07:19
38.60	->	Vlakke aansluiting - geboord Open aansluiting	12	12044_1	00:07:37



Begin	Uit Eind	Type inlaat Omschrijving	Klok	Video	Videoteller
43.20	->	Prefab aansluiting Gesloten aansluiting	12	12044_1	00:09:34
49.20	->	Prefab aansluiting Open aansluiting	12	12044_1	00:11:32
55.10	->	Prefab aansluiting Gesloten aansluiting	12	12044_1	00:14:06
61.10	->	Prefab aansluiting Open aansluiting	12	12044_1	00:15:58



1.40 m1 Foto 031728712: Algemene foto



1.40 m1 Foto 031728812: Schade aan het oppervlak  
Afbrokkelen / zichtbare (kiezel)toeslagstof



15.20 m1 Foto 031700112: Verplaatste verbinding  
Hoekverdraaiing



17.20 m1 Foto 031700212: Verplaatste verbinding  
Hoekverdraaiing



21.20 m1 Foto 031700312: Algemene foto



21.20 m1 Foto 031700412: Schade aan het oppervlak  
Afbrokkelen / zichtbare (kiesel)toeslagstof



25.20 m1 Foto 031700512: Verplaatste verbinding  
Hoekverdraaiing



38.60 m1 Foto 031700612: Instekende aansluiting  
10% < insteeklengte <= 25% van de rioolhoogte



42.60 m1 Foto 031700712: Algemene foto



43.00 m1 Foto 031700812: Verplaatste verbinding  
Hoekverdraaiing



49.00 m1 Foto 031700912: Verplaatste verbinding  
Hoekverdraaiing



55.00 m1 Foto 031701012: Verplaatste verbinding  
Hoekverdraaiing



60.20 m1 Foto 031701112: Algemene foto



63.30 m1 Foto 031701212: Algemene foto

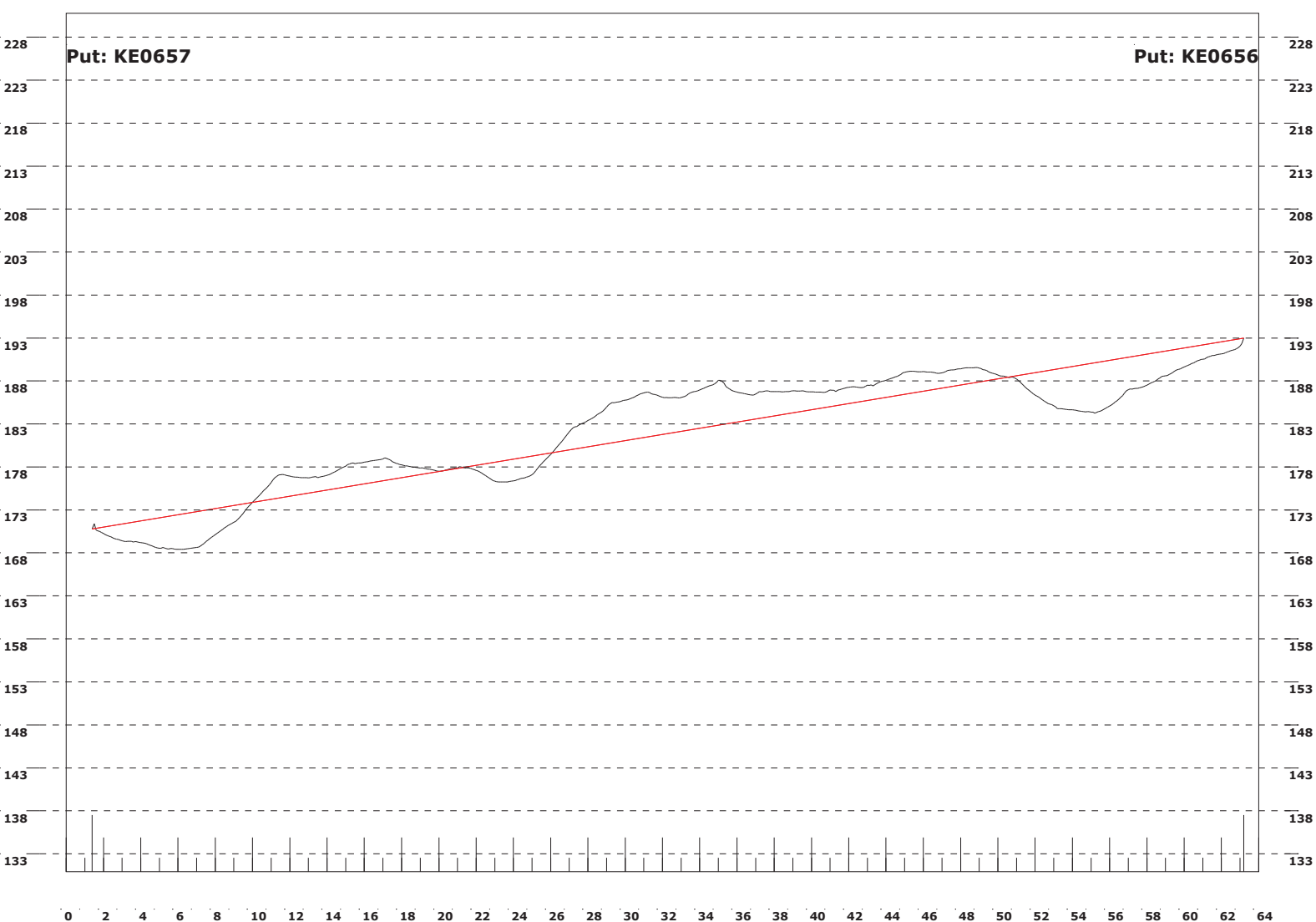


64.00 m1 Foto 031701312: Eindknoop  
Rioolput  
KE0656

# Grafische rapportage lengteprofiel

## Geregistreerd lengteprofiel t.o.v. de rechte lijn verbinding

<b>Opdracht</b>	:		<b>RIOOL_ID</b>	:	<b>12044</b>
<b>Beh. instantie</b>	:		Datum	:	17-03-2016
<b>Plaats</b>	:	<b>Maasdriel</b>	<b>Beginput</b>	:	<b>KE0657</b>
Wijk/kern	:	Kerkdriel	<b>Eindput</b>	:	<b>KE0656</b>
<b>Straat</b>	:	<b>Paterstraat</b>	Lengte leiding	:	64 m
Soort inspectie	:	Rijdende camera	Buismateriaal	:	Beton
Inspecteur	:	Van der Velden	Buisprofiel	:	Cirkelvormig
Reiniging	:	Ja	Hoogte	:	300 mm
			Breedte	:	300 mm
Bestandsnaam	:	DEN12-000035.RIB			
Commentaar	:				
	:				
Meting t.o.v.	:	NAP-waarden BOB-putten			
NAP beginput	:	1.70 m			
NAP eindput	:	1.93 m			



**Vertikale schaal in cm    Horizontale schaal in m**  
 Op 31.10 m, een afwijking van 0.0518+ m boven de ideale lijn  
 Op 55.20 m, een afwijking van 0.0595-/- m onder de ideale lijn

**Berging (Hoogste top: 1.93)**  
**Rond 300 mm Inhoud leiding: 4.36 m<sup>3</sup>**  
**Bergingsverlies: .09 m<sup>3</sup> (= 2.27 %)**

**Riool\_ID: 12045****Maasdriel**  
Kerkdriel  
Paterstraat  
2016-03-17Knoop 1:  
KE0656Knoop 2:  
KE0655Naam riolering:  
Tekeningnummer:  
Reinigen: Ja  
Verharding wegdek: Asfalt  
Videopakketreferentie: 12045\_0.mpg

2.00 m

(1.91 NAP)

Beton Cirkelvormig 300 x 300  
Mof/spie  
Riool\_ID: 12045

(1.89 NAP)

Verwachte inspectielengte: 6.30  
Inspectielengte: 6.30**ALGEMENE GEGEVENS****Riool\_ID: 12045**  
**Paterstraat**  
**KE0656 - KE0655**Besteksnummer:  
Code insp. / bedrijf  
Beherende instantie Gemeente Maasdriel  
Methode van inspectie Rijdende camera (Doel inspectie: Routine inspectie toestand)  
Commentaar  
Rapport: DEN12-000035**DETAIL GEGEVENS**

Begin	Uit Eind	Co- de	Omschrijving	Klas- se	Klok	Voeg	Video Videoteller	Foto
0.00	->	BCD	Beginknooppunt Rioolput Opmerking: KE0656				12045_0 00:00:25	
0.10	->	BBA	Wortels Belemmering buisdoorsnede <= 10% B=Kleine wortels Opmerking: E=Via put	2	7 -10		12045_0 00:01:03	031701412
1.00	->	BDA	Algemene foto				12045_0 00:05:58	031701512
3.30	->	BAJ	Verplaatste verbinding Hoekverdraaiing 5=Geconstateerd	5		<b>A</b>	12045_0 00:06:43	031701612
3.30	->6.30	BAF	Schade aan het oppervlak Afbrokkelen / zichtbare (kiezel)toeslagstof C=Biochemisch boven waterpeil	2	9 -3		12045_0 00:06:49	031701712
3.50	->	BCA	Aansluiting A~Prefab aansluiting A=Open aansluiting		12		12045_0 00:06:58	
5.80	->	BDA	Algemene foto				12045_0 00:07:33	031701812
6.30	->	BCE	Eindknoop Rioolput Opmerking: KE0655				12045_0 00:07:43	031701912

**FOTO'S**

Begin	Uit Eind	Foto Omschrijving	Video	Videoteller
0.10	->	031701412 Wortels Belemmering buisdoorsnede <= 10%	12045_0	00:01:03



Begin	Uit Eind	Foto Omschrijving	Video	Videoteller
1.00	->	031701512 Algemene foto	12045_0	00:05:58
3.30	->	031701612 Verplaatste verbinding Hoekverdraaiing	12045_0	00:06:43
3.30	->	031701712 Schade aan het oppervlak Afbrokkelen / zichtbare (kiezel)toeslagstof	12045_0	00:06:49
5.80	->	031701812 Algemene foto	12045_0	00:07:33
6.30	->	031701912 Eindknoop Rioolput KE0655	12045_0	00:07:43

### INLATEN

Begin	Uit Eind	Type inlaat Omschrijving	Klok	Video	Videoteller
3.50	->	Prefab aansluiting Open aansluiting	12	12045_0	00:06:58



0.10 m1 Foto 031701412: Wortels  
Belemmering buisdoorsnede <= 10%



1.00 m1 Foto 031701512: Algemene foto



3.30 m1 Foto 031701612: Verplaatste verbinding  
Hoekverdraaiing



3.30 m1 Foto 031701712: Schade aan het oppervlak  
Afbrokkelen / zichtbare (kiezel)toeslagstof



5.80 m1 Foto 031701812: Algemene foto

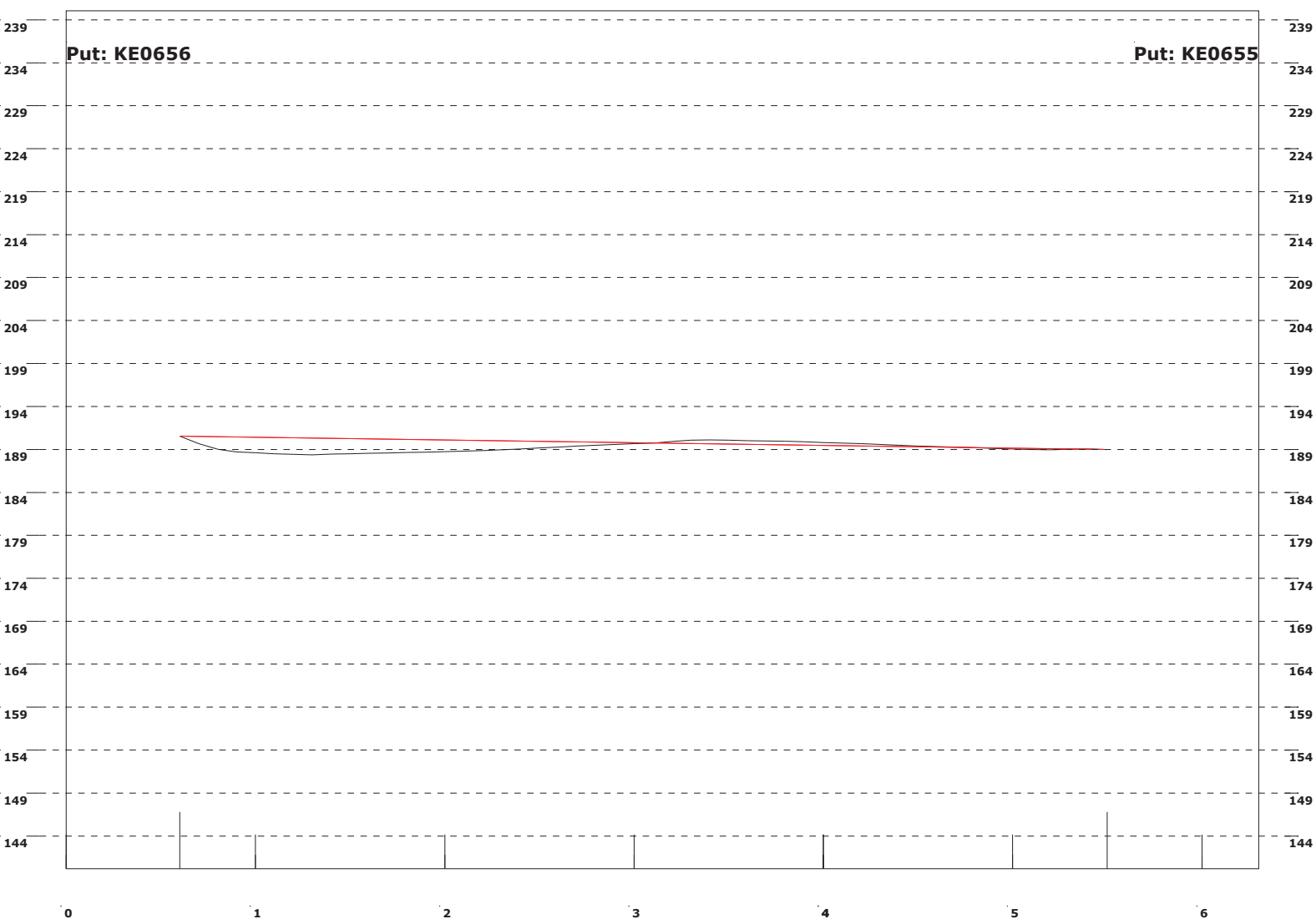


6.30 m1 Foto 031701912: Eindknoop  
Rioolput  
KE0655

# Grafische rapportage lengteprofiel

## Geregistreerd lengteprofiel t.o.v. de rechte lijn verbinding

<b>Opdracht</b>	:		<b>RIOOL_ID</b>	:	<b>12045</b>
<b>Beh. instantie</b>	:		Datum	:	17-03-2016
<b>Plaats</b>	:	<b>Maasdriel</b>	<b>Beginput</b>	:	<b>KE0656</b>
Wijk/kern	:	Kerkdriel	<b>Eindput</b>	:	<b>KE0655</b>
<b>Straat</b>	:	<b>Paterstraat</b>	Lengte leiding	:	6.3 m
Soort inspectie	:	Rijdende camera	Buismateriaal	:	Beton
Inspecteur	:	Van der Velden	Buisprofiel	:	Cirkelvormig
Reiniging	:	Ja	Hoogte	:	300 mm
			Breedte	:	300 mm
Bestandsnaam	:	DEN12-000035.RIB			
Commentaar	:				
	:				
Meting t.o.v.	:	NAP-waarden BOB-putten			
NAP beginput	:	1.91 m			
NAP eindput	:	1.89 m			



**Vertikale schaal in cm    Horizontale schaal in m**  
 Op 3.50 m, een afwijking van 0.0049+ m boven de ideale lijn  
 Op 1.30 m, een afwijking van 0.0192-/- m onder de ideale lijn

**Berging (Hoogste top: 1.91)**  
**Rond 300 mm Inhoud leiding: .33 m3**  
**Bergingsverlies: 0 m3 (= 1.11 %)**

**Riool\_ID: 12046****Maasdriel**  
Kerkdriel  
Paterstraat  
2016-03-17Knoop 1:  
KE0654Knoop 2:  
KE0655Naam riolering:  
Tekeningnummer:  
Reinigen: Ja  
Verharding wegdek: Asfalt  
Videopakketreferentie: 12046\_0.mpg

2.00 m

(1.81 NAP)

Beton Cirkelvormig 300 x 300  
Mof/spie  
Riool\_ID: 12046

(1.87 NAP)

Verwachte inspectielengte: 48.70  
Inspectielengte: 48.70**ALGEMENE GEGEVENS****Riool\_ID: 12046**  
**Paterstraat**  
**KE0654 - KE0655**Besteksnummer:  
Code insp. / bedrijf  
Beherende instantie Gemeente Maasdriel  
Methode van inspectie Rijdende camera (Doel inspectie: Routine inspectie toestand)  
Commentaar  
Rapport: DEN12-000035**DETAIL GEGEVENS**

Begin	Uit Eind	Co- omschrijving de	Klas- se	Klok	Voeg	Video Videoteller	Foto
0.00	->	BCDBeginknooppunt Rioolput Opmerking: KE0654				12046_0 00:00:20	
1.40	->	BDAAlgemene foto				12046_0 00:00:29	031702012
3.50	-> 48.70	BAF Schade aan het oppervlak Afbrokkelen / zichtbare (kiezel)toeslagstof C=Biochemisch boven waterpeil	2	9 -3		12046_0 00:01:47	031702112
9.00	->	BAF Schade aan het oppervlak Afbrokkelen / zichtbare (kiezel)toeslagstof A=Mechanische schade	2	5		12046_0 00:02:57	031702212
9.30	->	BCA Aansluiting A~Prefab aansluiting B=Gesloten aansluiting		12		12046_0 00:03:11	
9.50	->	BAJ Verplaatste verbinding Hoekverdraaiing 5=Geconstateerd	5		<b>A</b>	12046_0 00:03:55	031702312
17.40	->	BAJ Verplaatste verbinding Hoekverdraaiing 5=Geconstateerd	5		<b>A</b>	12046_0 00:05:40	031702412
20.20	->	BDAAlgemene foto				12046_0 00:06:22	031702512
23.20	->	BCA Aansluiting A~Prefab aansluiting B=Gesloten aansluiting		12		12046_0 00:07:03	
23.20	->	BAH Defectieve aansluiting Aansluitende buis beschadigd Opmerking: einddeksel gescheurd!	4	12		12046_0 00:07:05	031702612
29.20	->	BCA Aansluiting A~Prefab aansluiting B=Gesloten aansluiting		12		12046_0 00:08:50	

Begin	Uit Eind	Co- omschrijving de	Klas- se	Klok	Voeg	Video Videoteller	Foto
29.40	->	BAJ Verplaatste verbinding Hoekverdraaiing 5=Geconstateerd	5		A	12046_0 00:09:07	31702712
33.30	->	BAJ Verplaatste verbinding Hoekverdraaiing 5=Geconstateerd	5		A	12046_0 00:10:09	31702812
39.30	->	BAJ Verplaatste verbinding Hoekverdraaiing 5=Geconstateerd	5		A	12046_0 00:12:22	31702912
41.10	->	BCA Aansluiting A~Prefab aansluiting A=Open aansluiting		12		12046_0 00:12:39	
41.90	->	BDA Algemene foto				12046_0 00:13:08	31703012
43.30	->	BAJ Verplaatste verbinding Hoekverdraaiing 5=Geconstateerd	5		A	12046_0 00:13:59	31703112
47.30	->	BAJ Verplaatste verbinding Hoekverdraaiing 5=Geconstateerd	5		A	12046_0 00:15:18	31703212
48.10	->	BDA Algemene foto				12046_0 00:15:27	31703312
48.70	->	BCE Eindknoop Rioolput Opmerking: KE0655				12046_0 00:15:38	31703412

## FOTO'S

Begin	Uit Eind	Foto Omschrijving	Video	Videoteller
1.40	->	031702012 Algemene foto	12046_0	00:00:29
3.50	->	031702112 Schade aan het oppervlak Afbrokkelen / zichtbare (kiezel)toeslagstof	12046_0	00:01:47
9.00	->	031702212 Schade aan het oppervlak Afbrokkelen / zichtbare (kiezel)toeslagstof	12046_0	00:02:57
9.50	->	031702312 Verplaatste verbinding Hoekverdraaiing	12046_0	00:03:55
17.40	->	031702412 Verplaatste verbinding Hoekverdraaiing	12046_0	00:05:40
20.20	->	031702512 Algemene foto	12046_0	00:06:22
23.20	->	031702612 Defectieve aansluiting Aansluitende buis beschadigd einddeksel gescheurd!	12046_0	00:07:05
29.40	->	031702712 Verplaatste verbinding Hoekverdraaiing	12046_0	00:09:07
33.30	->	031702812 Verplaatste verbinding Hoekverdraaiing	12046_0	00:10:09
39.30	->	031702912 Verplaatste verbinding Hoekverdraaiing	12046_0	00:12:22

Begin	Uit Eind	Foto Omschrijving	Video	Videoteller
41.90	->	031703012 Algemene foto	12046_0	00:13:08
43.30	->	031703112 Verplaatste verbinding Hoekverdraaiing	12046_0	00:13:59
47.30	->	031703212 Verplaatste verbinding Hoekverdraaiing	12046_0	00:15:18
48.10	->	031703312 Algemene foto	12046_0	00:15:27
48.70	->	031703412 Eindknoop Rioolput KE0655	12046_0	00:15:38

## INLATEN

Begin	Uit Eind	Type inlaat Omschrijving	Klok	Video	Videoteller
9.30	->	Prefab aansluiting Gesloten aansluiting	12	12046_0	00:03:11
23.20	->	Prefab aansluiting Gesloten aansluiting	12	12046_0	00:07:03
29.20	->	Prefab aansluiting Gesloten aansluiting	12	12046_0	00:08:50
41.10	->	Prefab aansluiting Open aansluiting	12	12046_0	00:12:39



1.40 m1 Foto 031702012: Algemene foto



3.50 m1 Foto 031702112: Schade aan het oppervlak  
Afbrokkelen / zichtbare (kiezel)toeslagstof



9.00 m1 Foto 031702212: Schade aan het oppervlak  
Afbrokkelen / zichtbare (kiezel)toeslagstof





9.50 m1 Foto 031702312: Verplaatste verbinding  
Hoekverdraaiing



17.40 m1 Foto 031702412: Verplaatste verbinding  
Hoekverdraaiing



20.20 m1 Foto 031702512: Algemene foto



23.20 m1 Foto 031702612: Defectieve aansluiting  
Aansluitende buis beschadigd  
eindeksel gescheurd!



29.40 m1 Foto 031702712: Verplaatste verbinding  
Hoekverdraaiing



33.30 m1 Foto 031702812: Verplaatste verbinding  
Hoekverdraaiing



39.30 m1 Foto 031702912: Verplaatste verbinding  
Hoekverdraaiing



41.90 m1 Foto 031703012: Algemene foto



43.30 m1 Foto 031703112: Verplaatste verbinding  
Hoekverdraaiing



47.30 m1 Foto 031703212: Verplaatste verbinding  
Hoekverdraaiing



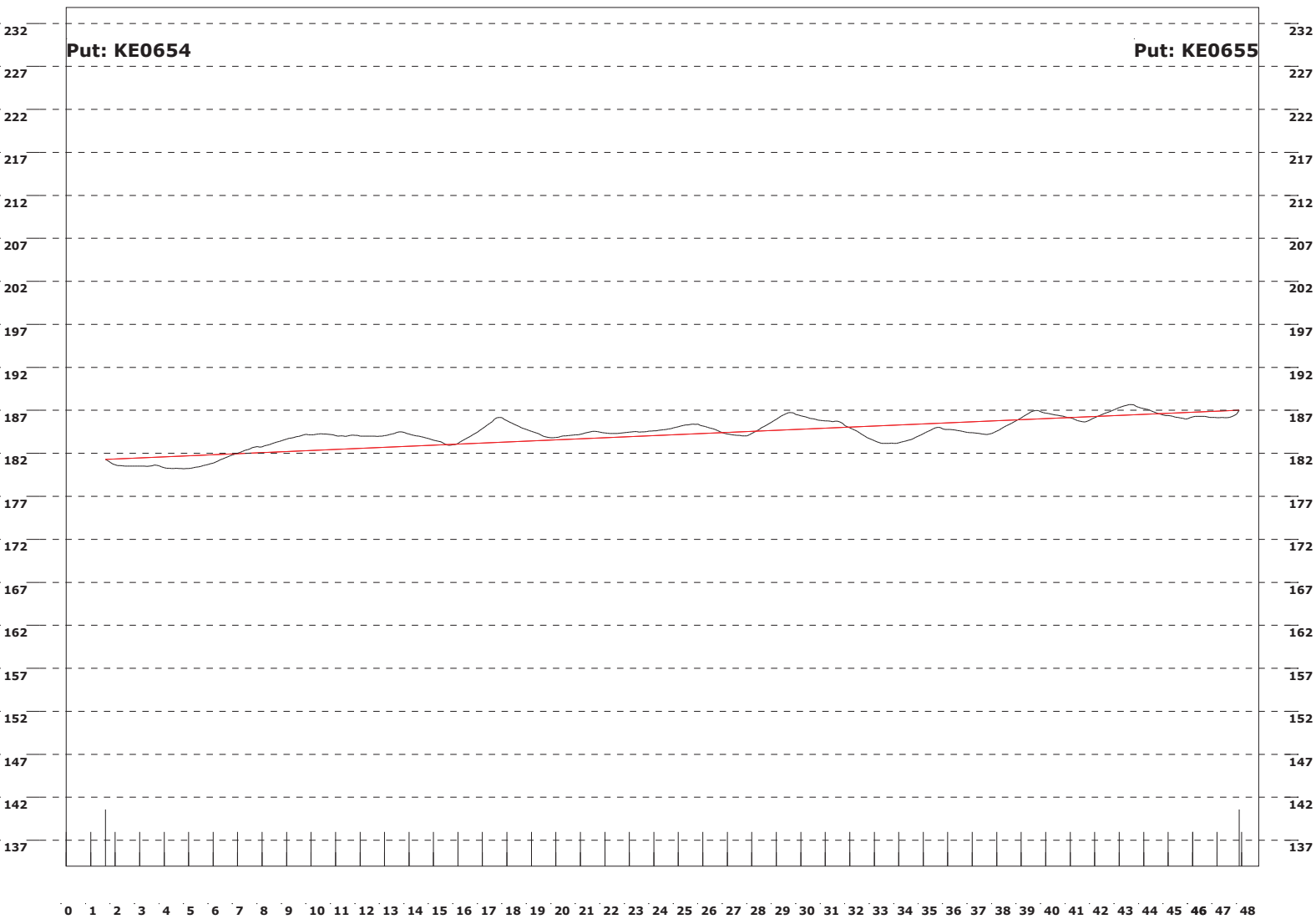
48.10 m1 Foto 031703312: Algemene foto



48.70 m1 Foto 031703412: Eindknoop  
Rioolput  
KE0655

**Grafische rapportage lengteprofiel**  
**Geregistreerd lengteprofiel t.o.v. de rechte lijn verbinding**

<b>Opdracht</b>	:		<b>RIOOL_ID</b>	:	<b>12046</b>
<b>Beh. instantie</b>	:		Datum	:	17-03-2016
<b>Plaats</b>	:	<b>Maasdriel</b>	<b>Beginput</b>	:	<b>KE0654</b>
Wijk/kern	:	Kerkdriel	<b>Eindput</b>	:	<b>KE0655</b>
<b>Straat</b>	:	<b>Paterstraat</b>	Lengte leiding	:	48.7 m
Soort inspectie	:	Rijdende camera	Buismateriaal	:	Beton
Inspecteur	:	Van der Velden	Buisprofiel	:	Cirkelvormig
Reiniging	:	Ja	Hoogte	:	300 mm
			Breedte	:	300 mm
Bestandsnaam	:	DEN12-000035.RIB			
Commentaar	:				
	:				
Meting t.o.v.	:	NAP-waarden BOB-putten			
NAP beginput	:	1.81 m			
NAP eindput	:	1.87 m			



**Vertikale schaal in cm**    **Horizontale schaal in m**  
 Op 17.70 m, een afwijking van 0.0289+ m boven de ideale lijn  
 Op 33.80 m, een afwijking van 0.0214-/- m onder de ideale lijn

**Berging (Hoogste top: 1.875)**  
**Rond 300 mm Inhoud leiding: 3.26 m<sup>3</sup>**  
**Bergingsverlies: .06 m<sup>3</sup> (= 1.92 %)**

**Riool\_ID: 12047****Maasdriel**  
Kerkdriel  
Paterstraat  
2016-03-17Knoop 1:  
KE0654Knoop 2:  
KE0648Naam riolering:  
Tekeningnummer:  
Reinigen: Ja  
Verharding wegdek: Klinkers  
Videopakketreferentie: 12047\_0.mpg

2.00 m

(1.78 NAP)

Beton Cirkelvormig 300 x 300  
Mof/spie  
Riool\_ID: 12047

(1.82 NAP)

Verwachte inspectielengte: 7.60  
Inspectielengte: 7.60**ALGEMENE GEGEVENS**Besteksnummer:  
Code insp. / bedrijf  
Beherende instantie  
Methode van inspectie  
Commentaar  
Rapport:Gemeente Maasdriel  
Rijdende camera (Doel inspectie: Routine inspectie toestand)  
DEN12-000035**Riool\_ID: 12047**  
**Paterstraat**  
**KE0654 - KE0648****DETAIL GEGEVENS**

Begin	Uit Eind	Co- de	Omschrijving	Klas- se	Klok	Voeg	Video Videoteller	Foto
0.00	->	BCD	Beginknooppunt Rioolput Opmerking: KE0654				12047_0 00:00:17	
1.40	->	BDA	Algemene foto				12047_0 00:00:28	031703512
1.40	->	BAJ	Verplaatste verbinding Hoekverdraaiing 5=Geconstateerd	5		<b>A</b>	12047_0 00:00:50	031703612
3.60	->	BCA	Aansluiting A~Prefab aansluiting B=Gesloten aansluiting		12		12047_0 00:01:27	
5.40	-> 7.60	BAF	Schade aan het oppervlak Afbrokkelen / zichtbare (kiezel)toeslagstof C=Biochemisch boven waterpeil	2	10-2		12047_0 00:01:48	031703712
5.60	->	BCA	Aansluiting A~Prefab aansluiting B=Gesloten aansluiting		12		12047_0 00:02:12	
6.70	->	BAB	Scheur Scheur - open scheuren in de buiswand B=In omtreksrichting	5	12-12		12047_0 00:02:53	031703812
6.70	->	BBA	Wortels Belemmering buisdoorsnede <= 10% B=Kleine wortels Opmerking: B=Via scheuren/barsten/breuken	2	4		12047_0 00:03:09	031703912
7.60	->	BCE	Eindknoop Rioolput Opmerking: KE0648				12047_0 00:03:51	031704012

## FOTO'S

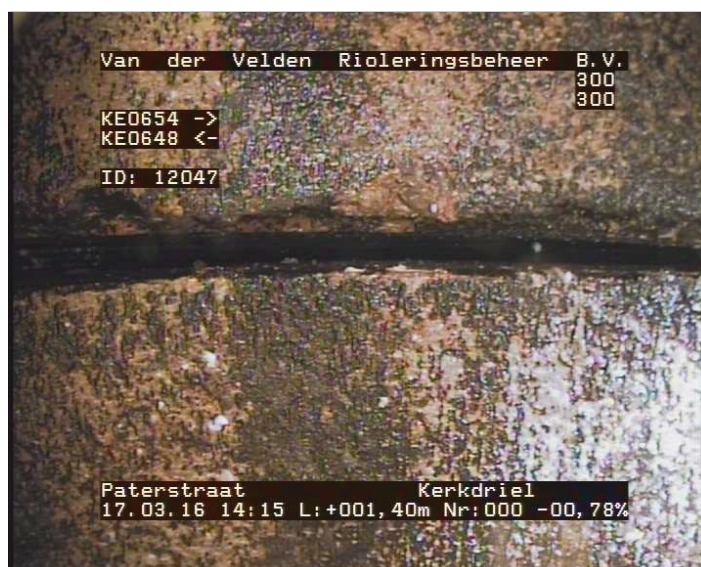
Begin	Uit Eind	Foto Omschrijving	Video	Videoteller
1.40	->	031703512 Algemene foto	12047_0	00:00:28
1.40	->	031703612 Verplaatste verbinding Hoekverdraaiing	12047_0	00:00:50
5.40	->	031703712 Schade aan het oppervlak Afbrokkelen / zichtbare (kiezel)toeslagstof	12047_0	00:01:48
6.70	->	031703812 Scheur Scheur - open scheuren in de buiswand	12047_0	00:02:53
6.70	->	031703912 Wortels Belemmering buisdoorsnede <= 10%	12047_0	00:03:09
7.60	->	031704012 Eindknoop Rioolput KE0648	12047_0	00:03:51

## INLATEN

Begin	Uit Eind	Type inlaat Omschrijving	Klok	Video	Videoteller
3.60	->	Prefab aansluiting Gesloten aansluiting	12	12047_0	00:01:27
5.60	->	Prefab aansluiting Gesloten aansluiting	12	12047_0	00:02:12



1.40 m1 Foto 031703512: Algemene foto



1.40 m1 Foto 031703612: Verplaatste verbinding  
Hoekverdraaiing



5.40 m1 Foto 031703712: Schade aan het oppervlak  
Afbrokkelen / zichtbare (kiesel)toeslagstof





6.70 m1 Foto 031703812: Scheur  
Scheur - open scheuren in de buiswand



6.70 m1 Foto 031703912: Wortels  
Belemmering buisdoorsnede <= 10%



7.60 m1 Foto 031704012: Eindknoop  
Rioolput  
KE0648

# Grafische rapportage lengteprofiel

## Geregistreerd lengteprofiel t.o.v. de rechte lijn verbinding

<b>Opdracht</b>	:		<b>RIOOL_ID</b>	:	<b>12047</b>
<b>Beh. instantie</b>	:		Datum	:	17-03-2016
<b>Plaats</b>	:	<b>Maasdriel</b>	<b>Beginput</b>	:	<b>KE0654</b>
Wijk/kern	:	Kerkdriel	<b>Eindput</b>	:	<b>KE0648</b>
<b>Straat</b>	:	<b>Paterstraat</b>	Lengte leiding	:	7.6 m
Soort inspectie	:	Rijdende camera	Buismateriaal	:	Beton
Inspecteur	:	Van der Velden	Buisprofiel	:	Cirkelvormig
Reiniging	:	Ja	Hoogte	:	300 mm
			Breedte	:	300 mm
Bestandsnaam	:	DEN12-000035.RIB			
Commentaar	:				
	:				
Meting t.o.v.	:	NAP-waarden BOB-putten			
NAP beginput	:	1.78 m			
NAP eindput	:	1.82 m			



**Vertikale schaal in cm**    **Horizontale schaal in m**  
 Op m, een afwijking van m boven de ideale lijn  
 Op 3.30 m, een afwijking van 0.0152/- m onder de ideale lijn

**Berging (Hoogste top: 1.82)**  
**Rond 300 mm Inhoud leiding: .36 m3**  
**Bergingsverlies: 0 m3 (= .31 %)**

**Riool\_ID: 12048****Maasdriel**  
Kerkdriel  
Paterstraat  
2016-03-17Knoop 1:  
KE0648Knoop 2:  
KE0647Naam riolering:  
Tekeningnummer:  
Reinigen: Ja  
Verharding wegdek: Klinkers  
Videopakketreferentie: 12048\_0.mpg

2.00 m

(1.70 NAP)

Beton Cirkelvormig 400 x 400  
Mof/spie  
Riool\_ID: 12048

(1.60 NAP)

Verwachte inspectielengte: 75.30  
Inspectielengte: 75.30**ALGEMENE GEGEVENS****Riool\_ID: 12048**  
**Paterstraat**  
**KE0648 - KE0647**Besteksnummer:  
Code insp. / bedrijf  
Beherende instantie Gemeente Maasdriel  
Methode van inspectie Rijdende camera (Doel inspectie: Routine inspectie toestand)  
Commentaar  
Rapport: DEN12-000035**DETAIL GEGEVENS**

Begin	Uit Eind	Co- omschrijving de	Klas- se	Klok	Voeg	Video Videoteller	Foto
0.00	->	BCDBeginknooppunt Rioolput Opmerking: KE0648				12048_0 00:00:27	
1.40	->	BDAAlgemene foto				12048_0 00:00:32	031704312
1.40	-> 75.30	BAF Schade aan het oppervlak Toeslagstof steekt uit / wapening zichtbaar C=Biochemisch boven waterpeil	3	8 -4		12048_0 00:00:40	031704212
3.70	->	BCAAansluiting A~Prefab aansluiting B=Gesloten aansluiting		12		12048_0 00:02:00	
7.70	->	BCAAansluiting A~Prefab aansluiting A=Open aansluiting		12		12048_0 00:02:50	
7.70	->	BAHDefectieve aansluiting Aansluitende buis beschadigd Opmerking: rubber kapot/gebroken	4	12		12048_0 00:02:53	031704412
13.30	->	BAJ Verplaatste verbinding Hoekverdraaiing 5=Geconstateerd	5		<b>A</b>	12048_0 00:04:10	031704512
13.90	->	BCAAansluiting A~Prefab aansluiting B=Gesloten aansluiting		12		12048_0 00:04:26	
13.90	->	BAHDefectieve aansluiting Aansluitende buis beschadigd Opmerking: rubber zit niet goed!	4	12		12048_0 00:04:30	031704612
15.30	->	BAJ Verplaatste verbinding Hoekverdraaiing 5=Geconstateerd	5		<b>A</b>	12048_0 00:04:52	031704712
17.60	->	BCAAansluiting A~Prefab aansluiting A=Open aansluiting		12		12048_0 00:05:37	

Begin	Uit Eind	Co- Omschrijving de	Klas- se	Klok	Voeg	Video Videoteller	Foto
21.60	->	BCA Aansluiting A~Prefab aansluiting A=Open aansluiting		12		12048_0 00:06:31	
21.60	->	BAH Defectieve aansluiting Aansluitende buis verstopt Opmerking: B= 10% < doorsnede <=25%	5	12		12048_0 00:06:41	31704812
23.20	->	BDA Algemene foto				12048_0 00:07:20	31704912
25.30	->	BAJ Verplaatste verbinding Hoekverdraaiing 5=Geconstateerd	5		<b>A</b>	12048_0 00:07:47	31705012
25.50	->	BCA Aansluiting A~Prefab aansluiting B=Gesloten aansluiting		12		12048_0 00:07:57	
29.90	->	BCA Aansluiting A~Prefab aansluiting A=Open aansluiting		12		12048_0 00:09:25	
29.90	->	BAH Defectieve aansluiting Aansluitende buis beschadigd Opmerking: rubber zit niet goed!	4	12		12048_0 00:09:30	31705112
29.90	->	BBE Andere obstakels 5% < belemmering buisdoorsnede <= 10% F=binnenkomend door aansluiting Opmerking: doekjes hangend aan rubberring afkomstig uit aansluiting!	2			12048_0 00:09:49	31705212
31.90	->	BCA Aansluiting A~Prefab aansluiting A=Open aansluiting		12		12048_0 00:10:56	
35.50	->	BCA Aansluiting A~Prefab aansluiting A=Open aansluiting		12		12048_0 00:11:56	
37.40	->	BCA Aansluiting A~Prefab aansluiting A=Open aansluiting		12		12048_0 00:12:25	
40.10	->	BDA Algemene foto				12048_0 00:12:53	31705312
41.20	->	BAJ Verplaatste verbinding Hoekverdraaiing 5=Geconstateerd	5		<b>A</b>	12048_0 00:13:08	31705412
41.50	->	BCA Aansluiting A~Prefab aansluiting B=Gesloten aansluiting		12		12048_0 00:13:24	
41.50	->	BAH Defectieve aansluiting Aansluitende buis beschadigd Opmerking: rubberring zit niet goed!	4	12		12048_0 00:13:31	31705512
45.10	->	BAJ Verplaatste verbinding Hoekverdraaiing 5=Geconstateerd	5		<b>A</b>	12048_0 00:14:34	31705612
45.40	->	BCA Aansluiting A~Prefab aansluiting B=Gesloten aansluiting		12		12048_0 00:14:50	
45.40	->	BAH Defectieve aansluiting Aansluitende buis beschadigd Opmerking: rubber zit niet goed!	4	12		12048_0 00:14:53	31705712
47.40	-> 55.50	BDD Waterpeil 10% < h <= 25%	2			12048_0 00:15:33	
49.10	->	BAJ Verplaatste verbinding Hoekverdraaiing 5=Geconstateerd	5		<b>A</b>	12048_0 00:15:51	31705812
49.30	->	BCA Aansluiting A~Prefab aansluiting A=Open aansluiting		12		12048_0 00:16:10	

Begin	Uit Eind	Co- Omschrijving de	Klas- se	Klok	Voeg	Video Videoteller	Foto
49.30	->	BAH Defectieve aansluiting Aansluitende buis beschadigd Opmerking: rubber zit niet goed!	4	12		12048_0 00:16:16	31705912
51.10	->	BAF Schade aan het oppervlak Afbrokkelen / zichtbare (kiezel)toeslagstof A=Mechanische schade	2	2		12048_0 00:16:44	31706012
53.30	->	BCA Aansluiting A~Prefab aansluiting A=Open aansluiting		12		12048_0 00:17:28	
53.30	->	BAH Defectieve aansluiting Aansluitende buis beschadigd Opmerking: rubber zit niet goed!	4	12		12048_0 00:17:39	31706112
53.30	->	BBE Andere obstakels 10% < belemmering buisdoorsnede <= 25% F=binnenkomend door aansluiting	3			12048_0 00:18:01	31706212
55.50	-> 71.00	BDD Waterpeil 10% < h <= 25%	2			12048_0 00:18:48	
57.30	->	BCA Aansluiting A~Prefab aansluiting B=Gesloten aansluiting		12		12048_0 00:19:16	
57.30	->	BAH Defectieve aansluiting Aansluitende buis beschadigd Opmerking: rubber zit niet goed!	4	12		12048_0 00:19:26	31706312
57.30	->	BBF Infiltratie Doorzweten Opmerking: C=Via aansluiting (inlaten)	2	12		12048_0 00:19:29	31706412
61.30	->	BCA Aansluiting A~Prefab aansluiting B=Gesloten aansluiting		12		12048_0 00:20:47	
61.30	->	BAH Defectieve aansluiting Aansluitende buis beschadigd Opmerking: rubber zit niet goed	4	12		12048_0 00:20:51	31706512
61.30	->	BBF Infiltratie Doorzweten Opmerking: C=Via aansluiting (inlaten)	2	12		12048_0 00:21:13	31706612
61.30	->	BDA Algemene foto				12048_0 00:21:20	31706712
65.20	->	BCA Aansluiting A~Prefab aansluiting B=Gesloten aansluiting		12		12048_0 00:22:08	
69.50	->	BCA Aansluiting A~Prefab aansluiting B=Gesloten aansluiting		12		12048_0 00:23:20	
69.50	->	BAH Defectieve aansluiting Aansluitende buis beschadigd Opmerking: rubber zit niet goed	4	12		12048_0 00:23:23	31706812
71.00	-> 74.00	BDD Waterpeil 25% < h <= 50%	3			12048_0 00:23:44	
71.00	->	BAJ Verplaatste verbinding Hoekverdraaiing 5=Geconstateerd	5		<b>A</b>	12048_0 00:23:54	31706912
73.00	->	BAJ Verplaatste verbinding Hoekverdraaiing 5=Geconstateerd	5		<b>A</b>	12048_0 00:24:20	31707112
73.40	->	BCA Aansluiting A~Prefab aansluiting B=Gesloten aansluiting		12		12048_0 00:24:40	
74.00	-> 75.30	BDD Waterpeil 10% < h <= 25%	2			12048_0 00:24:45	
74.60	->	BDA Algemene foto				12048_0 00:24:50	31707212

Begin	Uit Eind	Co- omschrijving de	Klas- se	Klok	Voeg	Video Videoteller	Foto
74.90	->	BBF Infiltratie Doorzweten Opmerking: A=Via voegen tussen buizen	2	2 -5	A	12048_0 00:24:57	31707312
74.90	->	BBF Infiltratie Doorzweten Opmerking: A=Via voegen tussen buizen	2	7 -10	A	12048_0 00:25:13	31707412
75.00	->	BDA Algemene foto				12048_0 00:25:21	31707512
75.30	->	BCE Eindknoop Rioolput Opmerking: KE0647				12048_0 00:25:48	31707612

## FOTO'S

Begin	Uit Eind	Foto Omschrijving	Video	Videoteller
1.40	->	031704312 Algemene foto	12048_0	00:00:32
1.40	->	031704212 Schade aan het oppervlak Toeslagstof steekt uit / wapening zichtbaar	12048_0	00:00:40
7.70	->	031704412 Defectieve aansluiting Aansluitende buis beschadigd rubber kapot/gebroken	12048_0	00:02:53
13.30	->	031704512 Verplaatste verbinding Hoekverdraaiing	12048_0	00:04:10
13.90	->	031704612 Defectieve aansluiting Aansluitende buis beschadigd rubber zit niet goed!	12048_0	00:04:30
15.30	->	031704712 Verplaatste verbinding Hoekverdraaiing	12048_0	00:04:52
21.60	->	031704812 Defectieve aansluiting Aansluitende buis verstopt	12048_0	00:06:41
23.20	->	031704912 Algemene foto	12048_0	00:07:20
25.30	->	031705012 Verplaatste verbinding Hoekverdraaiing	12048_0	00:07:47
29.90	->	031705112 Defectieve aansluiting Aansluitende buis beschadigd rubber zit niet goed!	12048_0	00:09:30
29.90	->	031705212 Andere obstakels 5% < belemmering buisdoorsnede <= 10% doekjes hangend aan rubberring afkomstig uit aansluiting!	12048_0	00:09:49
40.10	->	031705312 Algemene foto	12048_0	00:12:53
41.20	->	031705412 Verplaatste verbinding Hoekverdraaiing	12048_0	00:13:08
41.50	->	031705512 Defectieve aansluiting Aansluitende buis beschadigd rubberring zit niet goed!	12048_0	00:13:31

Begin	Uit Eind	Foto Omschrijving	Video	Videoteller
45.10	->	031705612 Verplaatste verbinding Hoekverdraaiing	12048_0	00:14:34
45.40	->	031705712 Defectieve aansluiting Aansluitende buis beschadigd rubber zit niet goed!	12048_0	00:14:53
49.10	->	031705812 Verplaatste verbinding Hoekverdraaiing	12048_0	00:15:51
49.30	->	031705912 Defectieve aansluiting Aansluitende buis beschadigd rubber zit niet goed!	12048_0	00:16:16
51.10	->	031706012 Schade aan het oppervlak Afbrokkelen / zichtbare (kiezel)toeslagstof	12048_0	00:16:44
53.30	->	031706112 Defectieve aansluiting Aansluitende buis beschadigd rubber zit niet goed!	12048_0	00:17:39
53.30	->	031706212 Andere obstakels 10% < belemmering buisdoorsnede <= 25%	12048_0	00:18:01
57.30	->	031706312 Defectieve aansluiting Aansluitende buis beschadigd rubber zit niet goed!	12048_0	00:19:26
57.30	->	031706412 Infiltratie Doorzweten	12048_0	00:19:29
61.30	->	031706512 Defectieve aansluiting Aansluitende buis beschadigd rubber zit niet goed	12048_0	00:20:51
61.30	->	031706612 Infiltratie Doorzweten	12048_0	00:21:13
61.30	->	031706712 Algemene foto	12048_0	00:21:20
69.50	->	031706812 Defectieve aansluiting Aansluitende buis beschadigd rubber zit niet goed	12048_0	00:23:23
71.00	->	031706912 Verplaatste verbinding Hoekverdraaiing	12048_0	00:23:54
73.00	->	031707112 Verplaatste verbinding Hoekverdraaiing	12048_0	00:24:20
74.60	->	031707212 Algemene foto	12048_0	00:24:50
74.90	->	031707312 Infiltratie Doorzweten	12048_0	00:24:57
74.90	->	031707412 Infiltratie Doorzweten	12048_0	00:25:13
75.00	->	031707512 Algemene foto	12048_0	00:25:21

Begin	Uit Eind	Foto Omschrijving	Video	Videoteller
75.30	->	031707612 Eindknoop Rioolput KE0647	12048_0	00:25:48

## INLATEN

Begin	Uit Eind	Type inlaat Omschrijving	Klok	Video	Videoteller
3.70	->	Prefab aansluiting Gesloten aansluiting	12	12048_0	00:02:00
7.70	->	Prefab aansluiting Open aansluiting	12	12048_0	00:02:50
13.90	->	Prefab aansluiting Gesloten aansluiting	12	12048_0	00:04:26
17.60	->	Prefab aansluiting Open aansluiting	12	12048_0	00:05:37
21.60	->	Prefab aansluiting Open aansluiting	12	12048_0	00:06:31
25.50	->	Prefab aansluiting Gesloten aansluiting	12	12048_0	00:07:57
29.90	->	Prefab aansluiting Open aansluiting	12	12048_0	00:09:25
31.90	->	Prefab aansluiting Open aansluiting	12	12048_0	00:10:56
35.50	->	Prefab aansluiting Open aansluiting	12	12048_0	00:11:56
37.40	->	Prefab aansluiting Open aansluiting	12	12048_0	00:12:25
41.50	->	Prefab aansluiting Gesloten aansluiting	12	12048_0	00:13:24
45.40	->	Prefab aansluiting Gesloten aansluiting	12	12048_0	00:14:50
49.30	->	Prefab aansluiting Open aansluiting	12	12048_0	00:16:10
53.30	->	Prefab aansluiting Open aansluiting	12	12048_0	00:17:28
57.30	->	Prefab aansluiting Gesloten aansluiting	12	12048_0	00:19:16
61.30	->	Prefab aansluiting Gesloten aansluiting	12	12048_0	00:20:47
65.20	->	Prefab aansluiting Gesloten aansluiting	12	12048_0	00:22:08
69.50	->	Prefab aansluiting Gesloten aansluiting	12	12048_0	00:23:20
73.40	->	Prefab aansluiting Gesloten aansluiting	12	12048_0	00:24:40





1.40 m1 Foto 031704312: Algemene foto



1.40 m1 Foto 031704212: Schade aan het oppervlak  
Toeslagstof steekt uit / wapening zichtbaar



7.70 m1 Foto 031704412: Defectieve aansluiting  
Aansluitende buis beschadigd  
rubber kapot/gebroken



13.30 m1 Foto 031704512: Verplaatste verbinding  
Hoekverdraaiing



13.90 m1 Foto 031704612: Defectieve aansluiting  
Aansluitende buis beschadigd  
rubber zit niet goed!



15.30 m1 Foto 031704712: Verplaatste verbinding  
Hoekverdraaiing



21.60 m1 Foto 031704812: Defectieve aansluiting  
Aansluitende buis verstopt



23.20 m1 Foto 031704912: Algemene foto



25.30 m1 Foto 031705012: Verplaatste verbinding  
Hoekverdraaiing



29.90 m1 Foto 031705112: Defectieve aansluiting  
Aansluitende buis beschadigd  
rubber zit niet goed!



29.90 m1 Foto 031705212: Andere obstakels  
5% < belemmering buisdoorsnede <= 10%  
doekjes hangend aan rubberring afkomstig uit aansluiting!



40.10 m1 Foto 031705312: Algemene foto



41.20 m1 Foto 031705412: Verplaatste verbinding  
Hoekverdraaiing



41.50 m1 Foto 031705512: Defectieve aansluiting  
Aansluitende buis beschadigd  
rubbering zit niet goed!



45.10 m1 Foto 031705612: Verplaatste verbinding  
Hoekverdraaiing



45.40 m1 Foto 031705712: Defectieve aansluiting  
Aansluitende buis beschadigd  
rubber zit niet goed!



49.10 m1 Foto 031705812: Verplaatste verbinding  
Hoekverdraaiing



49.30 m1 Foto 031705912: Defectieve aansluiting  
Aansluitende buis beschadigd  
rubber zit niet goed!



51.10 m1 Foto 031706012: Schade aan het oppervlak  
Afbrokkelen / zichtbare (kiezel)toeslagstof



53.30 m1 Foto 031706112: Defectieve aansluiting  
Aansluitende buis beschadigd  
rubber zit niet goed!



53.30 m1 Foto 031706212: Andere obstakels  
10% < belemmering buisdoorsnede <= 25%



57.30 m1 Foto 031706312: Defectieve aansluiting  
Aansluitende buis beschadigd  
rubber zit niet goed!



57.30 m1 Foto 031706412: Infiltratie  
Doorzweten



61.30 m1 Foto 031706512: Defectieve aansluiting  
Aansluitende buis beschadigd  
rubber zit niet goed





61.30 m1 Foto 031706612: Infiltratie Doorzweten



61.30 m1 Foto 031706712: Algemene foto



69.50 m1 Foto 031706812: Defectieve aansluiting Aansluitende buis beschadigd rubber zit niet goed



71.00 m1 Foto 031706912: Verplaatste verbinding  
Hoekverdraaiing



73.00 m1 Foto 031707112: Verplaatste verbinding  
Hoekverdraaiing



74.60 m1 Foto 031707212: Algemene foto



74.90 m1 Foto 031707312: Infiltratie Doorzweten



74.90 m1 Foto 031707412: Infiltratie Doorzweten



75.00 m1 Foto 031707512: Algemene foto

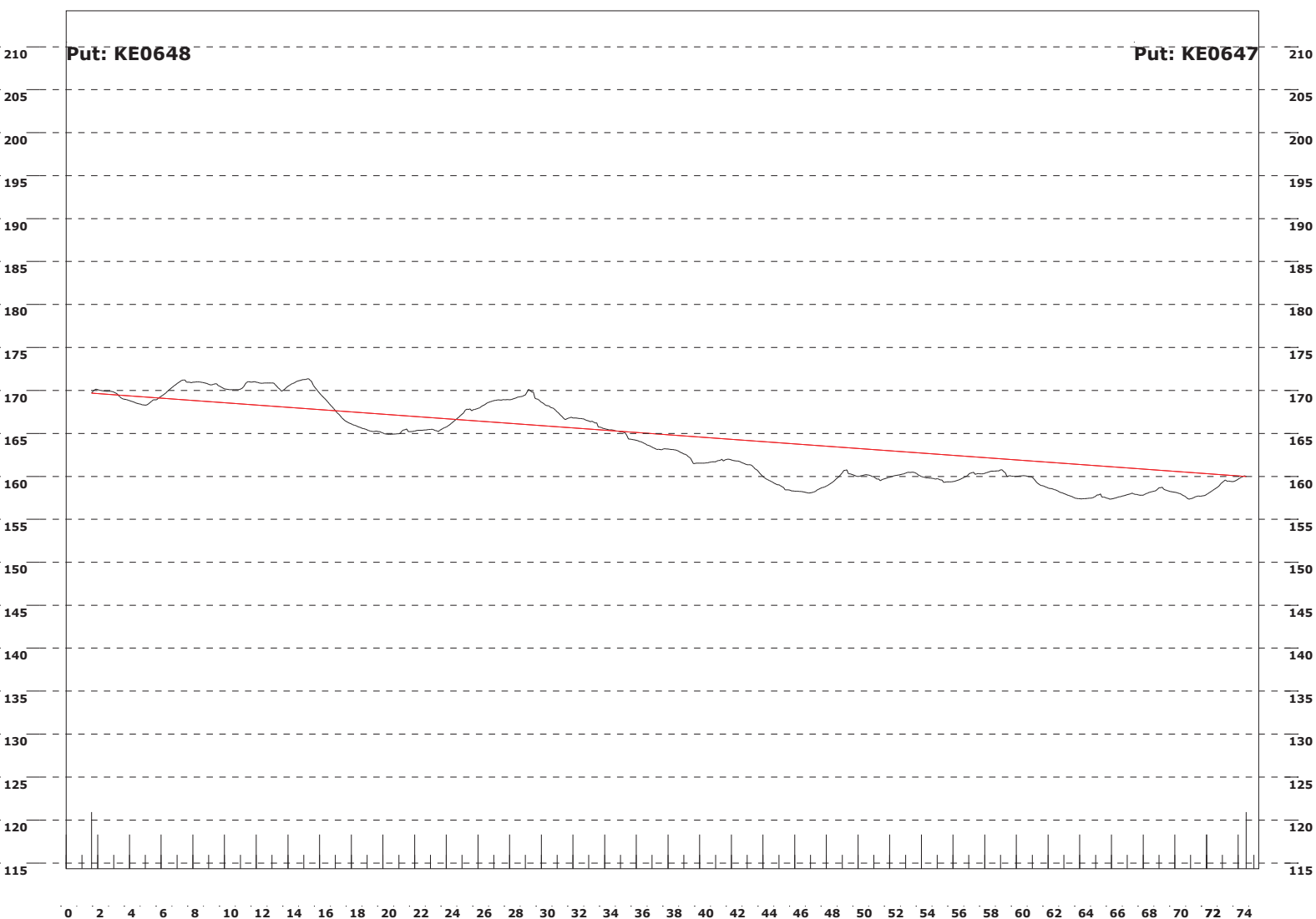


75.30 m1 Foto 031707612: Eindknoop  
Rioolput  
KE0647

# Grafische rapportage lengteprofiel

## Geregistreerd lengteprofiel t.o.v. de rechte lijn verbinding

<b>Opdracht</b>	:		<b>RIOOL_ID</b>	:	<b>12048</b>
<b>Beh. instantie</b>	:		Datum	:	17-03-2016
<b>Plaats</b>	:	<b>Maasdriel</b>	<b>Beginput</b>	:	<b>KE0648</b>
Wijk/kern	:	Kerkdriel	<b>Eindput</b>	:	<b>KE0647</b>
<b>Straat</b>	:	<b>Paterstraat</b>	Lengte leiding	:	75.3 m
Soort inspectie	:	Rijdende camera	Buismateriaal	:	Beton
Inspecteur	:	Van der Velden	Buisprofiel	:	Cirkelvormig
Reiniging	:	Ja	Hoogte	:	400 mm
			Breedte	:	400 mm
Bestandsnaam	:	DEN12-000035.RIB			
Commentaar	:				
	:				
Meting t.o.v.	:	NAP-waarden BOB-putten			
NAP beginput	:	1.70 m			
NAP eindput	:	1.60 m			



**Vertikale schaal in cm**    **Horizontale schaal in m**  
 Op 29.20 m, een afwijking van 0.0411+ m boven de ideale lijn  
 Op 46.80 m, een afwijking van 0.0557-/- m onder de ideale lijn

**Berging (Hoogste top: 1.714)**  
**Rond 400 mm Inhoud leiding: 9.14 m<sup>3</sup>**  
**Bergingsverlies: .17 m<sup>3</sup> (= 1.93 %)**

**Riool\_ID: 12049****Maasdriel**  
Kerkdriel  
Paterstraat  
2016-03-18Knoop 1:  
KE0647Knoop 2:  
KE0646Naam riolering:  
Tekeningnummer:  
Reinigen: Ja  
Verharding wegdek: Klinkers  
Videopakketreferentie: 12049\_0.mpg

2.00 m

(1.61 NAP)

Beton Cirkelvormig 400 x 400  
Mof/spie  
Riool\_ID: 12049

(1.50 NAP)

Verwachte inspectielengte: 73.70  
Inspectielengte: 73.70**ALGEMENE GEGEVENS****Riool\_ID: 12049**  
**Paterstraat**  
**KE0647 - KE0646**Besteksnummer:  
Code insp. / bedrijf  
Beherende instantie Gemeente Maasdriel  
Methode van inspectie Rijdende camera (Doel inspectie: Routine inspectie toestand)  
Commentaar  
Rapport: DEN12-000035**DETAIL GEGEVENS**

Begin	Uit Eind	Co- omschrijving de	Klas- se	Klok	Voeg	Video Videoteller	Foto
0.00	->	BCDBeginknooppunt Rioolput Opmerking: KE0647				12049_0 00:00:12	
1.40	->	BDAAlgemene foto				12049_0 00:00:18	031807712
1.40	-> 73.70	BAF Schade aan het oppervlak Toeslagstof steekt uit / wapening zichtbaar C=Biochemisch boven waterpeil	3	8 -4		12049_0 00:00:28	031807812
4.10	->	BCAAansluiting A~Prefab aansluiting B=Gesloten aansluiting		12		12049_0 00:01:18	
8.10	->	BCAAansluiting A~Prefab aansluiting A=Open aansluiting		12		12049_0 00:02:20	
8.10	->	BAHDefectieve aansluiting Aansluitende buis beschadigd Opmerking: rubber zit niet goed!	4	12		12049_0 00:02:23	031807912
12.40	->	BCAAansluiting A~Prefab aansluiting B=Gesloten aansluiting		12		12049_0 00:03:58	
16.30	->	BCAAansluiting A~Prefab aansluiting A=Open aansluiting		12		12049_0 00:04:50	
16.30	->	BAHDefectieve aansluiting Aansluitende buis beschadigd Opmerking: rubber zit niet goed!	4	12		12049_0 00:04:54	031808012
20.00	->	BCAAansluiting A~Prefab aansluiting A=Open aansluiting		12		12049_0 00:07:47	
20.00	->	BDAAlgemene foto				12049_0 00:07:51	031808112

Begin	Uit Eind	Co- Omschrijving de	Klas- se	Klok	Voeg	Video Videoteller	Foto
24.30	->	BCA Aansluiting A~Prefab aansluiting B=Gesloten aansluiting		12		12049_0 00:08:50	
28.10	->	BCA Aansluiting A~Prefab aansluiting B=Gesloten aansluiting		12		12049_0 00:10:09	
28.10	->	BAH Defectieve aansluiting Aansluitende buis beschadigd Opmerking: rubber zit niet goed	4	12		12049_0 00:10:12	31808212
31.60	->	BAJ Verplaatste verbinding Hoekverdraaiing 5=Geconstateerd	5		<b>A</b>	12049_0 00:11:25	31808312
32.20	->	BCA Aansluiting A~Prefab aansluiting B=Gesloten aansluiting		12		12049_0 00:11:38	
35.60	->	BAJ Verplaatste verbinding Hoekverdraaiing 5=Geconstateerd	5		<b>A</b>	12049_0 00:12:43	31808412
36.20	->	BCA Aansluiting A~Prefab aansluiting A=Open aansluiting		12		12049_0 00:12:58	
36.20	->	BBA Wortels 10% < belemmering buisdoorsnede <= 25% B=Kleine wortels Opmerking: C=Via aansluiting (inlaten)	3	12		12049_0 00:13:03	31808512
36.20	->	BAH Defectieve aansluiting Aansluitende buis beschadigd Opmerking: rubber zit niet goed!	4	12		12049_0 00:13:37	31808612
37.60	->	BAJ Verplaatste verbinding Hoekverdraaiing 5=Geconstateerd	5		<b>A</b>	12049_0 00:14:18	31808712
39.60	->	BAJ Verplaatste verbinding Hoekverdraaiing 5=Geconstateerd	5		<b>A</b>	12049_0 00:15:22	31808812
40.20	->	BCA Aansluiting A~Prefab aansluiting A=Open aansluiting		12		12049_0 00:15:51	
40.20	->	BAH Defectieve aansluiting Aansluitende buis beschadigd Opmerking: rubber zit niet goed!	4	12		12049_0 00:15:59	31809012
41.60	->	BDA Algemene foto				12049_0 00:16:49	31809112
42.20	->	BCA Aansluiting A~Prefab aansluiting B=Gesloten aansluiting		12		12049_0 00:16:58	
46.20	->	BCA Aansluiting A~Prefab aansluiting B=Gesloten aansluiting		12		12049_0 00:17:52	
48.10	->	BCA Aansluiting A~Prefab aansluiting A=Open aansluiting		12		12049_0 00:18:31	
48.10	->	BAH Defectieve aansluiting Aansluitende buis beschadigd Opmerking: rubber zit niet goed	4	12		12049_0 00:18:40	31809212
51.50	->	BAJ Verplaatste verbinding Hoekverdraaiing 5=Geconstateerd	5		<b>A</b>	12049_0 00:20:01	31809312
52.10	->	BCA Aansluiting A~Prefab aansluiting A=Open aansluiting		12		12049_0 00:20:10	

Begin	Uit Eind	Co- Omschrijving de	Klas- se	Klok	Voeg	Video Videoteller	Foto
52.10	->	BBA Wortels Belemmering buisdoorsnede <= 10% B=Kleine wortels Opmerking: C=Via aansluiting (inlaten)	2	12		12049_0 00:20:16	31809412
52.10	->	BAH Defectieve aansluiting Plaats van de aansluiting niet juist	2	12		12049_0 00:20:16	31809512
52.10	->	BAH Defectieve aansluiting Aansluitende buis beschadigd	4	12		12049_0 00:20:38	
54.10	->	BCA Aansluiting A~Prefab aansluiting A=Open aansluiting		12		12049_0 00:21:13	
55.40	->	BAJ Verplaatste verbinding Hoekverdraaiing 5=Geconstateerd	5		<b>A</b>	12049_0 00:21:38	31809612
56.40	-> 64.30	BDD Waterpeil 10% < h <= 25%	2			12049_0 00:21:47	
58.10	->	BCA Aansluiting A~Prefab aansluiting A=Open aansluiting		12		12049_0 00:22:15	
59.50	->	BAJ Verplaatste verbinding Hoekverdraaiing 5=Geconstateerd	5		<b>A</b>	12049_0 00:22:38	31809712
59.70	->	BCA Aansluiting A~Prefab aansluiting B=Gesloten aansluiting		12		12049_0 00:23:01	
61.50	->	BDA Algemene foto				12049_0 00:23:47	31809812
63.80	->	BCA Aansluiting A~Prefab aansluiting A=Open aansluiting		12		12049_0 00:24:17	
63.80	->	BAH Defectieve aansluiting Aansluitende buis beschadigd Opmerking: rubber zit niet goed!	4	12		12049_0 00:24:22	31809912
66.10	->	BCA Aansluiting A~Prefab aansluiting A=Open aansluiting		12		12049_0 00:25:19	
69.40	->	BAJ Verplaatste verbinding Hoekverdraaiing 5=Geconstateerd	5		<b>A</b>	12049_0 00:26:16	31810012
70.00	->	BCA Aansluiting A~Prefab aansluiting B=Gesloten aansluiting		12		12049_0 00:26:31	
71.40	->	BAJ Verplaatste verbinding Hoekverdraaiing 5=Geconstateerd	5		<b>A</b>	12049_0 00:26:58	31810112
71.90	->	BCA Aansluiting A~Prefab aansluiting A=Open aansluiting		12		12049_0 00:27:12	
72.80	->	BDA Algemene foto				12049_0 00:27:23	31810212
73.50	->	BBA Wortels Belemmering buisdoorsnede > 50% C=Complexe massa Opmerking: E=Via put	5	1 -5		12049_0 00:27:57	31810312
73.70	->	BDB Algemene opmerking  Opmerking: Z=Vrije tekst/aansluitende leiding in put gedeeltelijk dicht door wortels!!!				12049_0 00:28:28	31810412
73.70	->	BCE Eindknoop Rioolput Opmerking: KE0646				12049_0 00:28:56	



Begin	Uit Eind	Co- de	Omschrijving	Klas- se	Klok	Voeg	Video Videoteller	Foto
-------	----------	-----------	--------------	-------------	------	------	----------------------	------

## FOTO'S

Begin	Uit Eind	Foto Omschrijving	Video	Videoteller
1.40	->	031807712 Algemene foto	12049_0	00:00:18
1.40	->	031807812 Schade aan het oppervlak Toeslagstof steekt uit / wapening zichtbaar	12049_0	00:00:28
8.10	->	031807912 Defectieve aansluiting Aansluitende buis beschadigd rubber zit niet goed!	12049_0	00:02:23
16.30	->	031808012 Defectieve aansluiting Aansluitende buis beschadigd rubber zit niet goed!	12049_0	00:04:54
20.00	->	031808112 Algemene foto	12049_0	00:07:51
28.10	->	031808212 Defectieve aansluiting Aansluitende buis beschadigd rubber zit niet goed	12049_0	00:10:12
31.60	->	031808312 Verplaatste verbinding Hoekverdraaiing	12049_0	00:11:25
35.60	->	031808412 Verplaatste verbinding Hoekverdraaiing	12049_0	00:12:43
36.20	->	031808512 Wortels 10% < belemmering buisdoorsnede <= 25%	12049_0	00:13:03
36.20	->	031808612 Defectieve aansluiting Aansluitende buis beschadigd rubber zit niet goed!	12049_0	00:13:37
37.60	->	031808712 Verplaatste verbinding Hoekverdraaiing	12049_0	00:14:18
39.60	->	031808812 Verplaatste verbinding Hoekverdraaiing	12049_0	00:15:22
40.20	->	031809012 Defectieve aansluiting Aansluitende buis beschadigd rubber zit niet goed!	12049_0	00:15:59
41.60	->	031809112 Algemene foto	12049_0	00:16:49
48.10	->	031809212 Defectieve aansluiting Aansluitende buis beschadigd rubber zit niet goed	12049_0	00:18:40
51.50	->	031809312 Verplaatste verbinding Hoekverdraaiing	12049_0	00:20:01
52.10	->	031809412 Wortels Belemmering buisdoorsnede <= 10%	12049_0	00:20:16

Begin	Uit Eind	Foto Omschrijving	Video	Videoteller
52.10	->	031809512 Defectieve aansluiting Plaats van de aansluiting niet juist	12049_0	00:20:16
55.40	->	031809612 Verplaatste verbinding Hoekverdraaiing	12049_0	00:21:38
59.50	->	031809712 Verplaatste verbinding Hoekverdraaiing	12049_0	00:22:38
61.50	->	031809812 Algemene foto	12049_0	00:23:47
63.80	->	031809912 Defectieve aansluiting Aansluitende buis beschadigd rubber zit niet goed!	12049_0	00:24:22
69.40	->	031810012 Verplaatste verbinding Hoekverdraaiing	12049_0	00:26:16
71.40	->	031810112 Verplaatste verbinding Hoekverdraaiing	12049_0	00:26:58
72.80	->	031810212 Algemene foto	12049_0	00:27:23
73.50	->	031810312 Wortels Belemmering buisdoorsnede > 50%	12049_0	00:27:57
73.70	->	031810412 Algemene opmerking  aansluitende leiding in put gedeeltelijk dicht door wortels!!!	12049_0	00:28:28

## INLATEN

Begin	Uit Eind	Type inlaat Omschrijving	Klok	Video	Videoteller
4.10	->	Prefab aansluiting Gesloten aansluiting	12	12049_0	00:01:18
8.10	->	Prefab aansluiting Open aansluiting	12	12049_0	00:02:20
12.40	->	Prefab aansluiting Gesloten aansluiting	12	12049_0	00:03:58
16.30	->	Prefab aansluiting Open aansluiting	12	12049_0	00:04:50
20.00	->	Prefab aansluiting Open aansluiting	12	12049_0	00:07:47
24.30	->	Prefab aansluiting Gesloten aansluiting	12	12049_0	00:08:50
28.10	->	Prefab aansluiting Gesloten aansluiting	12	12049_0	00:10:09
32.20	->	Prefab aansluiting Gesloten aansluiting	12	12049_0	00:11:38
36.20	->	Prefab aansluiting Open aansluiting	12	12049_0	00:12:58
40.20	->	Prefab aansluiting Open aansluiting	12	12049_0	00:15:51
42.20	->	Prefab aansluiting Gesloten aansluiting	12	12049_0	00:16:58
46.20	->	Prefab aansluiting Gesloten aansluiting	12	12049_0	00:17:52

Begin	Uit Eind	Type inlaat Omschrijving	Klok	Video	Videoteller
48.10	->	Prefab aansluiting Open aansluiting	12	12049_0	00:18:31
52.10	->	Prefab aansluiting Open aansluiting	12	12049_0	00:20:10
54.10	->	Prefab aansluiting Open aansluiting	12	12049_0	00:21:13
58.10	->	Prefab aansluiting Open aansluiting	12	12049_0	00:22:15
59.70	->	Prefab aansluiting Gesloten aansluiting	12	12049_0	00:23:01
63.80	->	Prefab aansluiting Open aansluiting	12	12049_0	00:24:17
66.10	->	Prefab aansluiting Open aansluiting	12	12049_0	00:25:19
70.00	->	Prefab aansluiting Gesloten aansluiting	12	12049_0	00:26:31
71.90	->	Prefab aansluiting Open aansluiting	12	12049_0	00:27:12



1.40 m1 Foto 031807712: Algemene foto



1.40 m1 Foto 031807812: Schade aan het oppervlak  
Toeslagstof steekt uit / wapening zichtbaar



8.10 m1 Foto 031807912: Defectieve aansluiting  
Aansluitende buis beschadigd  
rubber zit niet goed!



16.30 m1 Foto 031808012: Defectieve aansluiting  
Aansluitende buis beschadigd  
rubber zit niet goed!



20.00 m1 Foto 031808112: Algemene foto



28.10 m1 Foto 031808212: Defectieve aansluiting  
Aansluitende buis beschadigd  
rubber zit niet goed!



31.60 m1 Foto 031808312: Verplaatste verbinding  
Hoekverdraaiing



35.60 m1 Foto 031808412: Verplaatste verbinding  
Hoekverdraaiing



36.20 m1 Foto 031808512: Wortels  
10% < belemmering buisdoorsnede <= 25%



36.20 m1 Foto 031808612: Defectieve aansluiting  
Aansluitende buis beschadigd  
rubber zit niet goed!



37.60 m1 Foto 031808712: Verplaatste verbinding  
Hoekverdraaiing



39.60 m1 Foto 031808812: Verplaatste verbinding  
Hoekverdraaiing



40.20 m1 Foto 031809012: Defectieve aansluiting  
Aansluitende buis beschadigd  
rubber zit niet goed!



41.60 m1 Foto 031809112: Algemene foto



48.10 m1 Foto 031809212: Defectieve aansluiting  
Aansluitende buis beschadigd  
rubber zit niet goed!





51.50 m1 Foto 031809312: Verplaatste verbinding  
Hoekverdraaiing



52.10 m1 Foto 031809412: Wortels  
Belemmering buisdoorsnede <= 10%



52.10 m1 Foto 031809512: Defectieve aansluiting  
Plaats van de aansluiting niet juist



55.40 m1 Foto 031809612: Verplaatste verbinding  
Hoekverdraaiing



59.50 m1 Foto 031809712: Verplaatste verbinding  
Hoekverdraaiing



61.50 m1 Foto 031809812: Algemene foto



63.80 m1 Foto 031809912: Defectieve aansluiting  
Aansluitende buis beschadigd  
rubber zit niet goed!



69.40 m1 Foto 031810012: Verplaatste verbinding  
Hoekverdraaiing



71.40 m1 Foto 031810112: Verplaatste verbinding  
Hoekverdraaiing



72.80 m1 Foto 031810212: Algemene foto



73.50 m1 Foto 031810312: Wortels  
Belemmering buisdoorsnede > 50%

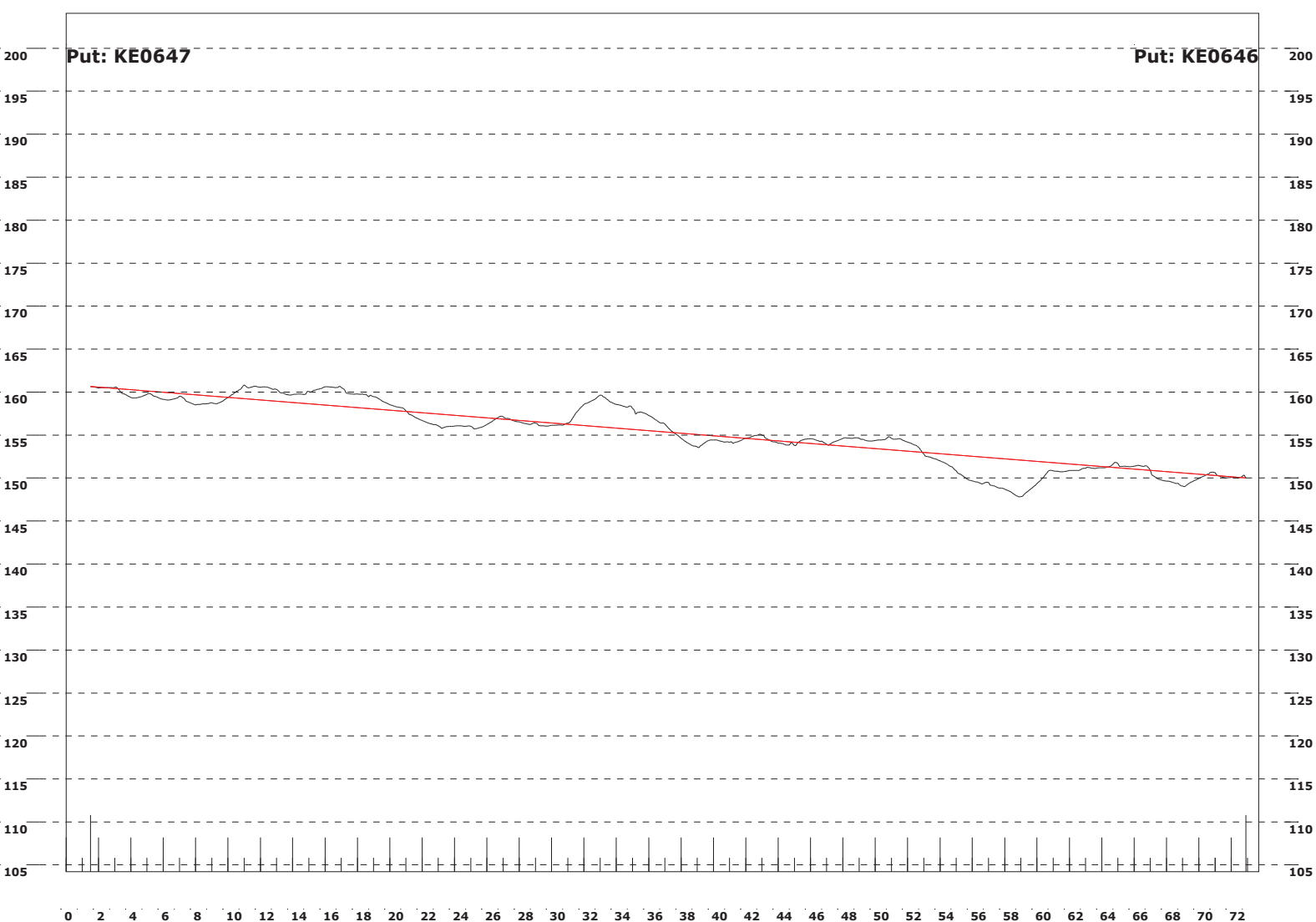


73.70 m1 Foto 031810412: Algemene opmerking  
aansluitende leiding in put gedeeltelijk dicht door wortels!!!

# Grafische rapportage lengteprofiel

## Geregistreerd lengteprofiel t.o.v. de rechte lijn verbinding

<b>Opdracht</b>	:		<b>RIOOL_ID</b>	:	<b>12049</b>
<b>Beh. instantie</b>	:		Datum	:	18-03-2016
<b>Plaats</b>	:	<b>Maasdriel</b>	<b>Beginput</b>	:	<b>KE0647</b>
Wijk/kern	:	Kerkdriel	<b>Eindput</b>	:	<b>KE0646</b>
<b>Straat</b>	:	<b>Paterstraat</b>	Lengte leiding	:	73.7 m
Soort inspectie	:	Rijdende camera	Buismateriaal	:	Beton
Inspecteur	:	Van der Velden	Buisprofiel	:	Cirkelvormig
Reiniging	:	Ja	Hoogte	:	400 mm
			Breedte	:	400 mm
Bestandsnaam	:	DEN12-000035.RIB			
Commentaar	:				
	:				
Meting t.o.v.	:	NAP-waarden BOB-putten			
NAP beginput	:	1.61 m			
NAP eindput	:	1.50 m			



**Vertikale schaal in cm    Horizontale schaal in m**  
 Op 33.00 m, een afwijking van 0.0374+ m boven de ideale lijn  
 Op 58.90 m, een afwijking van 0.0425-/- m onder de ideale lijn

**Berging (Hoogste top: 1.61)**  
**Rond 400 mm Inhoud leiding: 8.95 m<sup>3</sup>**  
**Bergingsverlies: .14 m<sup>3</sup> (= 1.64 %)**

**Riool\_ID: 12050****Maasdriel**  
Kerkdriel  
Paterstraat  
2016-03-18Knoop 1:  
KE0646Knoop 2:  
KE0645Naam riolering:  
Tekeningnummer:  
Reinigen: Ja  
Verharding wegdek: Klinkers  
Videopakketreferentie: 12050\_0.mpg

2.00 m

(1.50 NAP)

Beton Cirkelvormig 400 x 400  
Mof/spie  
Riool\_ID: 12050

(1.35 NAP)

Verwachte inspectielengte: 58.30  
Inspectielengte: 58.30**ALGEMENE GEGEVENS****Riool\_ID: 12050**  
**Paterstraat**  
**KE0646 - KE0645**Besteksnummer:  
Code insp. / bedrijf  
Beherende instantie Gemeente Maasdriel  
Methode van inspectie Rijdende camera (Doel inspectie: Routine inspectie toestand)  
Commentaar  
Rapport: DEN12-000035**DETAIL GEGEVENS**

Begin	Uit Eind	Co- Omschrijving de	Klas- se	Klok	Voeg	Video Videoteller	Foto
0.00	->	BCDBeginknooppunt Rioolput Opmerking: KE0646				12050_0 00:00:17	
0.00	->	BBA Wortels Belemmering buisdoorsnede <= 10% B=Kleine wortels Opmerking: E=Via put	2	1 -3		12050_0 00:00:25	031812812
0.50	-> 22.10	BAF Schade aan het oppervlak Afbrokkelen / zichtbare (kiezel)toeslagstof C=Biochemisch boven waterpeil	2	8 -4		12050_0 00:01:08	031812912 - 031813312
2.60	->	BCA Aansluiting A~Prefab aansluiting A=Open aansluiting		12		12050_0 00:01:52	
4.00	->	BAJ Verplaatste verbinding Hoekverdraaiing 5=Geconstateerd	5		<b>A</b>	12050_0 00:02:12	031813012
5.90	->	BAJ Verplaatste verbinding Hoekverdraaiing 5=Geconstateerd	5		<b>A</b>	12050_0 00:02:44	031813112
6.60	->	BCA Aansluiting A~Prefab aansluiting B=Gesloten aansluiting		12		12050_0 00:02:59	
7.90	->	BAJ Verplaatste verbinding Hoekverdraaiing 5=Geconstateerd	5		<b>A</b>	12050_0 00:03:14	031813212
10.30	->	BCA Aansluiting A~Prefab aansluiting A=Open aansluiting		12		12050_0 00:03:56	
12.40	->	BCA Aansluiting Vlakke aansluiting - geboord A=Open aansluiting		12		12050_0 00:04:42	

Begin	Uit Eind	Co- omschrijving de	Klas- se	Klok	Voeg	Video Videoteller	Foto
16.40	->	BCA Aansluiting A~Prefab aansluiting B=Gesloten aansluiting		12		12050_0 00:05:37	
20.30	->	BCA Aansluiting A~Prefab aansluiting A=Open aansluiting		12		12050_0 00:06:40	
22.10	-> 58.30	BAF Schade aan het oppervlak Toeslagstof steekt uit / wapening zichtbaar C=Biochemisch boven waterpeil	3	8 -4		12050_0 00:07:12	31813312
24.20	->	BCA Aansluiting A~Prefab aansluiting A=Open aansluiting		12		12050_0 00:07:42	
24.20	->	BAH Defectieve aansluiting Plaats van de aansluiting niet juist Opmerking: Standpijp schuin ingestoken!	2	12		12050_0 00:07:45	31813512
24.70	->	BDA Algemene foto				12050_0 00:08:20	31813612
26.60	-> 34.50	BDD Waterpeil 10% < h <= 25%	2			12050_0 00:08:45	
28.20	->	BCA Aansluiting A~Prefab aansluiting B=Gesloten aansluiting		12		12050_0 00:09:10	
32.30	->	BCA Aansluiting A~Prefab aansluiting A=Open aansluiting		12		12050_0 00:10:14	
32.30	->	BAH Defectieve aansluiting Aansluitende buis beschadigd	4	12		12050_0 00:10:18	31813712
32.30	->	BBF Infiltratie Doorzweten Opmerking: C=Via aansluiting (inlaten)	2	12		12050_0 00:10:25	31813812
34.10	->	BAJ Verplaatste verbinding Radiaal 2=radiale verplaatsing <= 10 mm	2		<b>A</b>	12050_0 00:11:35	31813912
36.50	->	BCA Aansluiting A~Prefab aansluiting A=Open aansluiting		12		12050_0 00:12:25	
37.90	->	BAJ Verplaatste verbinding Hoekverdraaiing 5=Geconstateerd	5		<b>A</b>	12050_0 00:12:37	31814012
40.20	->	BCA Aansluiting A~Prefab aansluiting A=Open aansluiting		12		12050_0 00:13:20	
40.70	->	BDA Algemene foto				12050_0 00:13:28	31814112
44.10	->	BCA Aansluiting A~Prefab aansluiting A=Open aansluiting		12		12050_0 00:14:33	
46.30	->	BCA Aansluiting A~Prefab aansluiting A=Open aansluiting		12		12050_0 00:16:24	
47.90	->	BAJ Verplaatste verbinding Hoekverdraaiing 5=Geconstateerd	5		<b>A</b>	12050_0 00:16:54	31814212
50.20	->	BCA Aansluiting A~Prefab aansluiting B=Gesloten aansluiting		12		12050_0 00:17:26	
51.90	->	BAJ Verplaatste verbinding Hoekverdraaiing 5=Geconstateerd	5		<b>A</b>	12050_0 00:17:51	31814312
52.20	->	BCA Aansluiting A~Prefab aansluiting B=Gesloten aansluiting		12		12050_0 00:17:58	

Begin	Uit Eind	Co- omschrijving de	Klas- se	Klok	Voeg	Video Videoteller	Foto
56.30	->	BCA Aansluiting A~Prefab aansluiting A=Open aansluiting		12		12050_0 00:19:00	
57.40	->	BDAAlgemene foto				12050_0 00:19:07	31814412
58.30	->	BDBAlgemene opmerking  Opmerking: L=Blinde put				12050_0 00:19:35	31814512
58.30	->	BCE Eindknoop Rioolput Opmerking: KE0645				12050_0 00:19:40	

## FOTO'S

Begin	Uit Eind	Foto Omschrijving	Video	Videoteller
0.00	->	031812812 Wortels Belemmering buisdoorsnede <= 10%	12050_0	00:00:25
0.50	->	031812912 Schade aan het oppervlak Afbrokkelen / zichtbare (kiezel)toeslagstof	12050_0	00:01:08
4.00	->	031813012 Verplaatste verbinding Hoekverdraaiing	12050_0	00:02:12
5.90	->	031813112 Verplaatste verbinding Hoekverdraaiing	12050_0	00:02:44
7.90	->	031813212 Verplaatste verbinding Hoekverdraaiing	12050_0	00:03:14
22.10	->	031813312 Schade aan het oppervlak Toeslagstof steekt uit / wapening zichtbaar	12050_0	00:07:12
24.20	->	031813512 Defectieve aansluiting Plaats van de aansluiting niet juist Standpijp schuin ingestoken!	12050_0	00:07:45
24.70	->	031813612 Algemene foto	12050_0	00:08:20
32.30	->	031813712 Defectieve aansluiting Aansluitende buis beschadigd	12050_0	00:10:18
32.30	->	031813812 Infiltratie Doorzweten	12050_0	00:10:25
34.10	->	031813912 Verplaatste verbinding Radiaal	12050_0	00:11:35
37.90	->	031814012 Verplaatste verbinding Hoekverdraaiing	12050_0	00:12:37
40.70	->	031814112 Algemene foto	12050_0	00:13:28
47.90	->	031814212 Verplaatste verbinding Hoekverdraaiing	12050_0	00:16:54
51.90	->	031814312 Verplaatste verbinding Hoekverdraaiing	12050_0	00:17:51



Begin	Uit Eind	Foto Omschrijving	Video	Videoteller
57.40	->	031814412 Algemene foto	12050_0	00:19:07
58.30	->	031814512 Algemene opmerking	12050_0	00:19:35

## INLATEN

Begin	Uit Eind	Type inlaat Omschrijving	Klok	Video	Videoteller
2.60	->	Prefab aansluiting Open aansluiting	12	12050_0	00:01:52
6.60	->	Prefab aansluiting Gesloten aansluiting	12	12050_0	00:02:59
10.30	->	Prefab aansluiting Open aansluiting	12	12050_0	00:03:56
12.40	->	Vlakke aansluiting - geboord Open aansluiting	12	12050_0	00:04:42
16.40	->	Prefab aansluiting Gesloten aansluiting	12	12050_0	00:05:37
20.30	->	Prefab aansluiting Open aansluiting	12	12050_0	00:06:40
24.20	->	Prefab aansluiting Open aansluiting	12	12050_0	00:07:42
28.20	->	Prefab aansluiting Gesloten aansluiting	12	12050_0	00:09:10
32.30	->	Prefab aansluiting Open aansluiting	12	12050_0	00:10:14
36.50	->	Prefab aansluiting Open aansluiting	12	12050_0	00:12:25
40.20	->	Prefab aansluiting Open aansluiting	12	12050_0	00:13:20
44.10	->	Prefab aansluiting Open aansluiting	12	12050_0	00:14:33
46.30	->	Prefab aansluiting Open aansluiting	12	12050_0	00:16:24
50.20	->	Prefab aansluiting Gesloten aansluiting	12	12050_0	00:17:26
52.20	->	Prefab aansluiting Gesloten aansluiting	12	12050_0	00:17:58
56.30	->	Prefab aansluiting Open aansluiting	12	12050_0	00:19:00



0.00 m1 Foto 031812812: Wortels  
 Belemmering buisdoorsnede <= 10%



0.50 m1 Foto 031812912: Schade aan het oppervlak  
 Afbrokkelen / zichtbare (kiezel)toeslagstof



4.00 m1 Foto 031813012: Verplaatste verbinding  
 Hoekverdraaiing



5.90 m1 Foto 031813112: Verplaatste verbinding  
Hoekverdraaiing



7.90 m1 Foto 031813212: Verplaatste verbinding  
Hoekverdraaiing



22.10 m1 Foto 031813312: Schade aan het oppervlak  
Toeslagstof steekt uit / wapening zichtbaar



24.20 m1 Foto 031813512: Defectieve aansluiting  
Plaats van de aansluiting niet juist  
Standpijp schuin ingestoken!



24.70 m1 Foto 031813612: Algemene foto



32.30 m1 Foto 031813712: Defectieve aansluiting  
Aansluitende buis beschadigd



32.30 m1 Foto 031813812: Infiltratie  
Doorzweten



34.10 m1 Foto 031813912: Verplaatste verbinding  
Radiaal



37.90 m1 Foto 031814012: Verplaatste verbinding  
Hoekverdraaiing



40.70 m1 Foto 031814112: Algemene foto



47.90 m1 Foto 031814212: Verplaatste verbinding  
Hoekverdraaiing



51.90 m1 Foto 031814312: Verplaatste verbinding  
Hoekverdraaiing



57.40 m1 Foto 031814412: Algemene foto

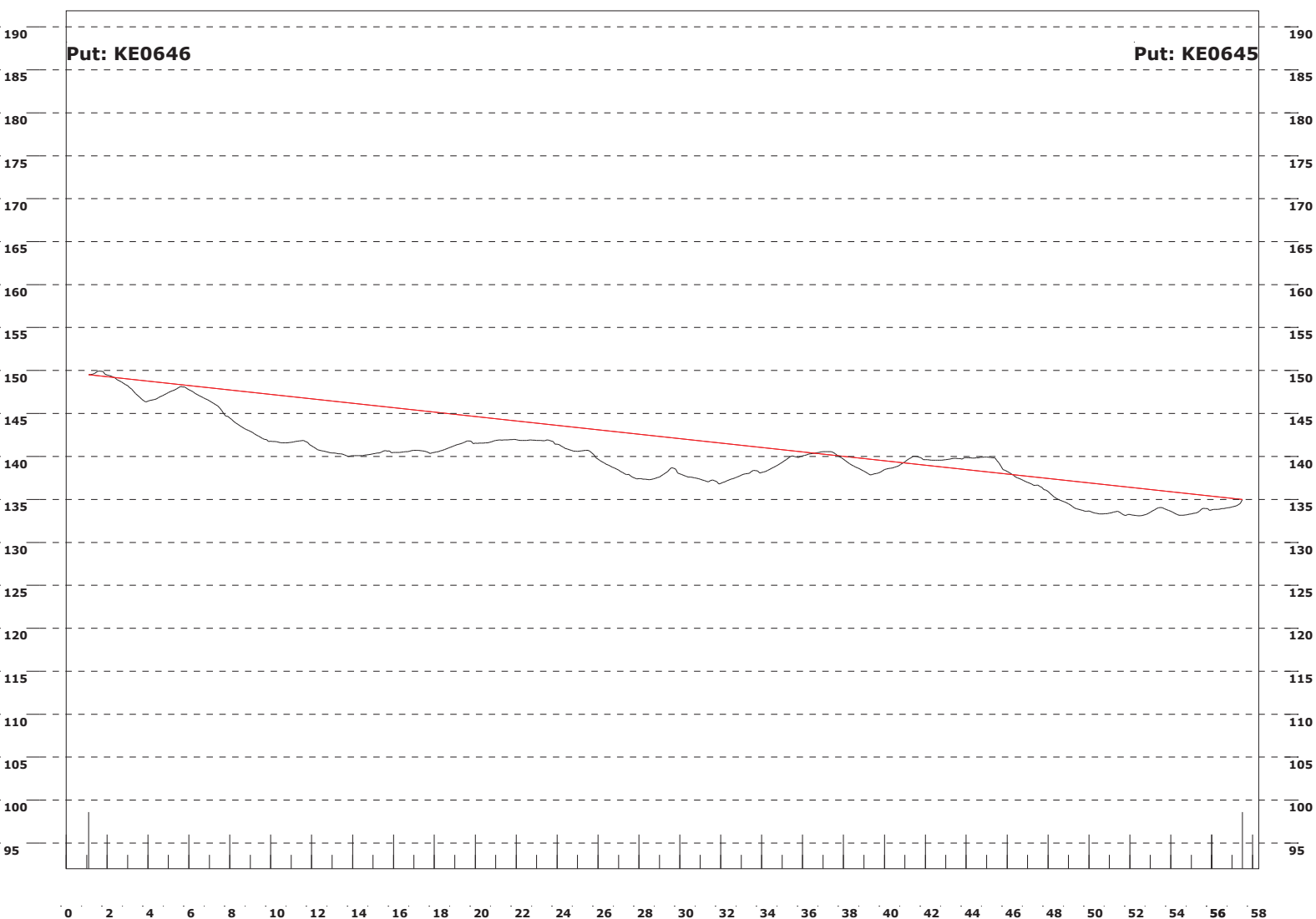


58.30 m1 Foto 031814512: Algemene opmerking

# Grafische rapportage lengteprofiel

## Geregistreerd lengteprofiel t.o.v. de rechte lijn verbinding

<b>Opdracht</b>	:		<b>RIOOL_ID</b>	:	<b>12050</b>
<b>Beh. instantie</b>	:		Datum	:	18-03-2016
<b>Plaats</b>	:	<b>Maasdriel</b>	<b>Beginput</b>	:	<b>KE0646</b>
Wijk/kern	:	Kerkdriel	<b>Eindput</b>	:	<b>KE0645</b>
<b>Straat</b>	:	<b>Paterstraat</b>	Lengte leiding	:	58.3 m
Soort inspectie	:	Rijdende camera	Buismateriaal	:	Beton
Inspecteur	:	Van der Velden	Buisprofiel	:	Cirkelvormig
Reiniging	:	Ja	Hoogte	:	400 mm
			Breedte	:	400 mm
Bestandsnaam	:	DEN12-000035.RIB			
Commentaar	:				
Meting t.o.v.	:	NAP-waarden BOB-putten			
NAP beginput	:	1.50 m			
NAP eindput	:	1.35 m			



**Vertikale schaal in cm    Horizontale schaal in m**  
 Op 45.40 m, een afwijking van 0.0177+ m boven de ideale lijn  
 Op 13.80 m, een afwijking van 0.0620-/- m onder de ideale lijn

**Berging (Hoogste top: 1.501)**  
**Rond 400 mm Inhoud leiding: 7.07 m<sup>3</sup>**  
**Bergingsverlies: .09 m<sup>3</sup> (= 1.34 %)**



**Riool\_ID: 12051****Maasdriel**  
Kerkdriel  
Paterstraat  
2016-03-18Knoop 1:  
KE0645Knoop 2:  
KE0395Naam riolering:  
Tekeningnummer:  
Reinigen: Ja  
Verharding wegdek: Klinkers  
Videopakketreferentie: 12051\_0.mpg

2.00 m

(1.19 NAP)

Beton Cirkelvormig 400 x 400  
Mof/spie  
Riool\_ID: 12051

(1.22 NAP)

Verwachte inspectielengte: 50.00  
Inspectielengte: 50.00Commentaar: BoB-maat zéér onwaarschijnlijk!/  
**ALGEMENE GEGEVENS****Riool\_ID: 12051**  
**Paterstraat**  
**KE0645 - KE0395**Besteksnummer:  
Code insp. / bedrijf  
Beherende instantie Gemeente Maasdriel  
Methode van inspectie Rijdende camera (Doel inspectie: Routine inspectie toestand)  
Commentaar  
Rapport: DEN12-000035**DETAIL GEGEVENS**

Begin	Uit Eind	Co- de	Omschrijving	Klas- se	Klok	Voeg	Video Videoteller	Foto
0.00	->	BCD	Beginknooppunt Rioolput Opmerking: KE0645				12051_0 00:00:12	
0.00	->	BDA	Algemene foto				12051_0 00:00:15	031814612
0.40	-> 25.30	BAF	Schade aan het oppervlak Toeslagstof steekt uit / wapening zichtbaar C=Biochemisch boven waterpeil	3	8 -4		12051_0 00:00:30	031814712 - 031815312
1.10	-> 8.00	BDD	Waterpeil 10% < h <= 25%	2			12051_0 00:01:10	
4.50	->	BCA	Aansluiting A~Prefab aansluiting A=Open aansluiting		12		12051_0 00:01:52	
8.50	->	BCA	Aansluiting A~Prefab aansluiting B=Gesloten aansluiting		12		12051_0 00:03:16	
10.90	-> 14.10	BDD	Waterpeil 10% < h <= 25%	2			12051_0 00:03:48	
12.00	->	BAJ	Verplaatste verbinding Hoekverdraaiing 5=Geconstateerd	5		A	12051_0 00:04:05	031814812
15.70	->	BDB	Algemene opmerking Opmerking: H=Verder na opnieuw reinigen				12051_0 00:05:51	
15.70	->	AEA	Videopakket 12051_1.mpg				12051_1 00:00:00	
16.10	->	BAJ	Verplaatste verbinding Hoekverdraaiing 5=Geconstateerd	5		A	12051_0 00:04:59	031814912
16.40	->	BCA	Aansluiting A~Prefab aansluiting A=Open aansluiting		12		12051_0 00:05:13	

Begin	Uit Eind	Co- Omschrijving de	Klas- se	Klok	Voeg	Video Videoteller	Foto
20.10	->	BCA Aansluiting A~Prefab aansluiting A=Open aansluiting		12		12051_1 00:01:50	
20.10	->	BAH Defectieve aansluiting Aansluitende buis beschadigd Opmerking: rubber zit niet goed!	4	12		12051_1 00:01:54	31815012
20.10	->	BBF Infiltratie Doorzweten Opmerking: C=Via aansluiting (inlaten)	2	12		12051_1 00:02:26	31815112
21.30	->	BDA Algemene foto				12051_1 00:02:39	31815212
24.00	->	BCA Aansluiting A~Prefab aansluiting B=Gesloten aansluiting		12		12051_1 00:03:55	
25.30	-> 50.00	BAF Schade aan het oppervlak Toeslagstof steekt uit / wapening zichtbaar C=Biochemisch boven waterpeil	3	9 -3		12051_1 00:04:05	31815312
25.80	->	BAJ Verplaatste verbinding Hoekverdraaiing 5=Geconstateerd	5		<b>A</b>	12051_1 00:04:33	31815412
28.20	->	BCA Aansluiting A~Prefab aansluiting B=Gesloten aansluiting		12		12051_1 00:05:14	
28.60	-> 35.10	BDD Waterpeil 10% < h <= 25%	2			12051_1 00:05:19	
32.20	->	BCA Aansluiting A~Prefab aansluiting B=Gesloten aansluiting		12		12051_1 00:06:47	
34.40	->	BCA Aansluiting A~Prefab aansluiting B=Gesloten aansluiting		12		12051_1 00:07:26	
35.70	->	BAJ Verplaatste verbinding Hoekverdraaiing 5=Geconstateerd	5		<b>A</b>	12051_1 00:07:56	31815512
36.40	->	BCA Aansluiting A~Prefab aansluiting B=Gesloten aansluiting		12		12051_1 00:08:16	
36.40	->	BAH Defectieve aansluiting Aansluitende buis beschadigd Opmerking: rubber zit niet goed	4	12		12051_1 00:08:24	31815612
37.70	->	BAJ Verplaatste verbinding Hoekverdraaiing 5=Geconstateerd	5		<b>A</b>	12051_1 00:08:49	31815712
38.40	->	BCA Aansluiting A~Prefab aansluiting B=Gesloten aansluiting		12		12051_1 00:09:14	
39.70	->	BAJ Verplaatste verbinding Hoekverdraaiing 5=Geconstateerd	5		<b>A</b>	12051_1 00:09:34	31815812
40.20	-> 44.20	BDD Waterpeil 10% < h <= 25%	2			12051_1 00:09:51	
40.20	->	BDA Algemene foto				12051_1 00:09:54	31815912
41.70	->	BAJ Verplaatste verbinding Hoekverdraaiing 5=Geconstateerd	5		<b>A</b>	12051_1 00:10:28	31816012
43.70	->	BAJ Verplaatste verbinding Hoekverdraaiing 5=Geconstateerd	5		<b>A</b>	12051_1 00:11:38	31816112
45.70	->	BAJ Verplaatste verbinding Hoekverdraaiing 5=Geconstateerd	5		<b>A</b>	12051_1 00:12:27	31816212

Begin	Uit Eind	Co- omschrijving de	Klas- se	Klok	Voeg	Video Videoteller	Foto
49.30	->	BDA Algemene foto				12051_1 00:13:09	31816312
49.80	->	BDA Algemene foto				12051_1 00:13:42	31816412
50.00	->	BCE Eindknoop Rioolput Opmerking: KE0395				12051_1 00:14:07	31816512

## FOTO'S

Begin	Uit Eind	Foto Omschrijving	Video	Videoteller
0.00	->	031814612 Algemene foto	12051_0	00:00:15
0.40	->	031814712 Schade aan het oppervlak Toeslagstof steekt uit / wapening zichtbaar	12051_0	00:00:30
12.00	->	031814812 Verplaatste verbinding Hoekverdraaiing	12051_0	00:04:05
16.10	->	031814912 Verplaatste verbinding Hoekverdraaiing	12051_0	00:04:59
20.10	->	031815012 Defectieve aansluiting Aansluitende buis beschadigd rubber zit niet goed!	12051_1	00:01:54
20.10	->	031815112 Infiltratie Doorzweten	12051_1	00:02:26
21.30	->	031815212 Algemene foto	12051_1	00:02:39
25.30	->	031815312 Schade aan het oppervlak Toeslagstof steekt uit / wapening zichtbaar	12051_1	00:04:05
25.80	->	031815412 Verplaatste verbinding Hoekverdraaiing	12051_1	00:04:33
35.70	->	031815512 Verplaatste verbinding Hoekverdraaiing	12051_1	00:07:56
36.40	->	031815612 Defectieve aansluiting Aansluitende buis beschadigd rubber zit niet goed	12051_1	00:08:24
37.70	->	031815712 Verplaatste verbinding Hoekverdraaiing	12051_1	00:08:49
39.70	->	031815812 Verplaatste verbinding Hoekverdraaiing	12051_1	00:09:34
40.20	->	031815912 Algemene foto	12051_1	00:09:54
41.70	->	031816012 Verplaatste verbinding Hoekverdraaiing	12051_1	00:10:28
43.70	->	031816112 Verplaatste verbinding Hoekverdraaiing	12051_1	00:11:38

Begin	Uit Eind	Foto Omschrijving	Video	Videoteller
45.70	->	031816212 Verplaatste verbinding Hoekverdraaiing	12051_1	00:12:27
49.30	->	031816312 Algemene foto	12051_1	00:13:09
49.80	->	031816412 Algemene foto	12051_1	00:13:42
50.00	->	031816512 Eindknoop Rioolput KE0395	12051_1	00:14:07

## INLATEN

Begin	Uit Eind	Type inlaat Omschrijving	Klok	Video	Videoteller
4.50	->	Prefab aansluiting Open aansluiting	12	12051_0	00:01:52
8.50	->	Prefab aansluiting Gesloten aansluiting	12	12051_0	00:03:16
16.40	->	Prefab aansluiting Open aansluiting	12	12051_0	00:05:13
20.10	->	Prefab aansluiting Open aansluiting	12	12051_1	00:01:50
24.00	->	Prefab aansluiting Gesloten aansluiting	12	12051_1	00:03:55
28.20	->	Prefab aansluiting Gesloten aansluiting	12	12051_1	00:05:14
32.20	->	Prefab aansluiting Gesloten aansluiting	12	12051_1	00:06:47
34.40	->	Prefab aansluiting Gesloten aansluiting	12	12051_1	00:07:26
36.40	->	Prefab aansluiting Gesloten aansluiting	12	12051_1	00:08:16
38.40	->	Prefab aansluiting Gesloten aansluiting	12	12051_1	00:09:14



0.00 m1 Foto 031814612: Algemene foto



0.40 m1 Foto 031814712: Schade aan het oppervlak  
Toeslagstof steekt uit / wapening zichtbaar



12.00 m1 Foto 031814812: Verplaatste verbinding  
Hoekverdraaiing



16.10 m1 Foto 031814912: Verplaatste verbinding  
Hoekverdraaiing



20.10 m1 Foto 031815012: Defectieve aansluiting  
Aansluitende buis beschadigd  
rubber zit niet goed!



20.10 m1 Foto 031815112: Infiltratie  
Doorzweten



21.30 m1 Foto 031815212: Algemene foto



25.30 m1 Foto 031815312: Schade aan het oppervlak  
Toeslagstof steekt uit / wapening zichtbaar



25.80 m1 Foto 031815412: Verplaatste verbinding  
Hoekverdraaiing



35.70 m1 Foto 031815512: Verplaatste verbinding  
Hoekverdraaiing



36.40 m1 Foto 031815612: Defectieve aansluiting  
Aansluitende buis beschadigd  
rubber zit niet goed



37.70 m1 Foto 031815712: Verplaatste verbinding  
Hoekverdraaiing





39.70 m1 Foto 031815812: Verplaatste verbinding  
Hoekverdraaiing



40.20 m1 Foto 031815912: Algemene foto



41.70 m1 Foto 031816012: Verplaatste verbinding  
Hoekverdraaiing



43.70 m1 Foto 031816112: Verplaatste verbinding  
Hoekverdraaiing



45.70 m1 Foto 031816212: Verplaatste verbinding  
Hoekverdraaiing



49.30 m1 Foto 031816312: Algemene foto



49.80 m1 Foto 031816412: Algemene foto

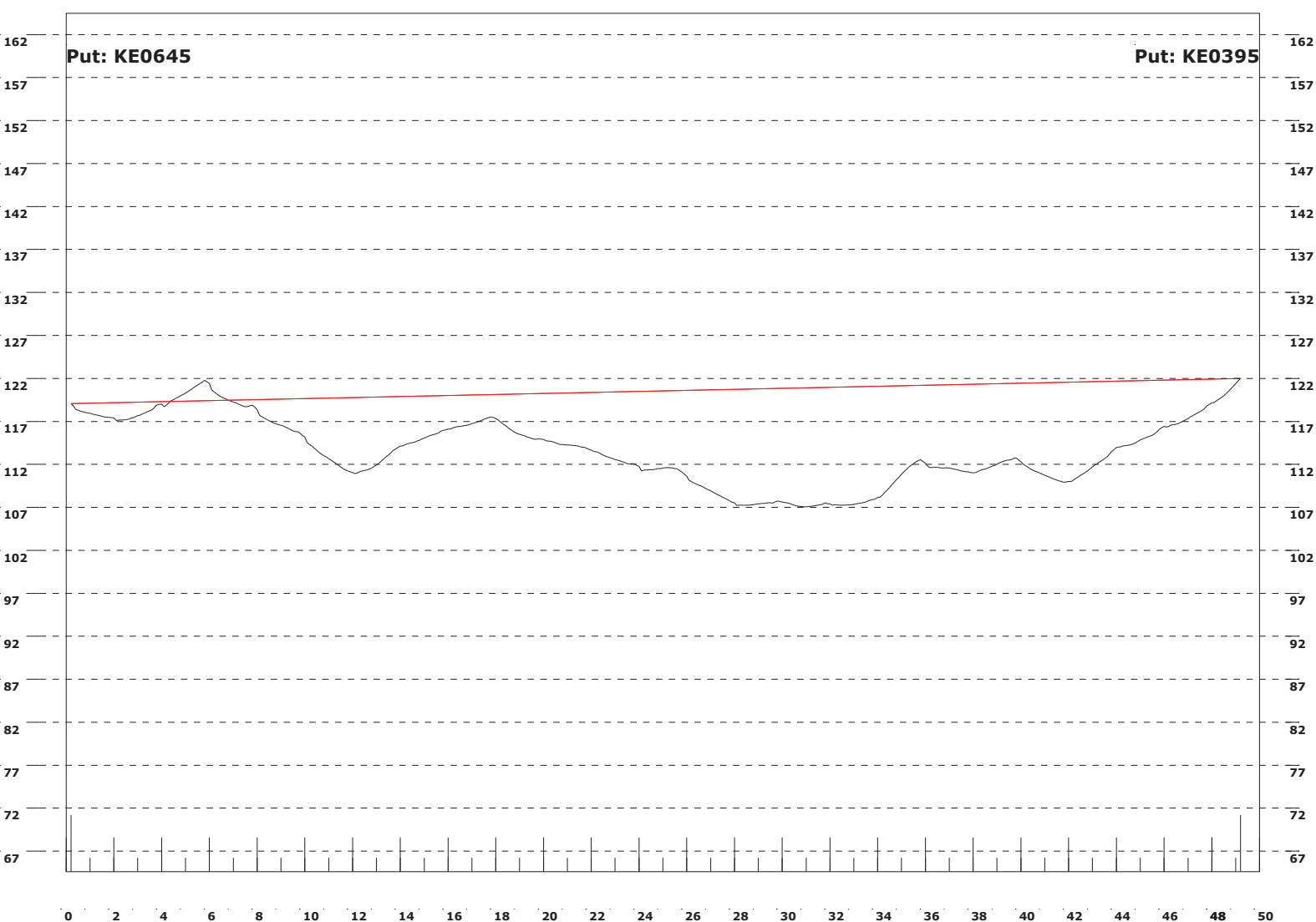


50.00 m1 Foto 031816512: Eindknoop  
Rioolput  
KE0395

# Grafische rapportage lengteprofiel

## Geregistreerd lengteprofiel t.o.v. de rechte lijn verbinding

<b>Opdracht</b>	:		<b>RIOOL_ID</b>	:	<b>12051</b>
<b>Beh. instantie</b>	:		Datum	:	18-03-2016
<b>Plaats</b>	:	<b>Maasdriel</b>	<b>Beginput</b>	:	<b>KE0645</b>
Wijk/kern	:	Kerkdriel	<b>Eindput</b>	:	<b>KE0395</b>
<b>Straat</b>	:	<b>Paterstraat</b>	Lengte leiding	:	50 m
Soort inspectie	:	Rijdende camera	Buismateriaal	:	Beton
Inspecteur	:	Van der Velden	Buisprofiel	:	Cirkelvormig
Reiniging	:	Ja	Hoogte	:	400 mm
	:		Breedte	:	400 mm
Bestandsnaam	:	DEN12-000035.RIB			
Commentaar	:	BoB-maat zéér onwaarschijnlijk!/ :			
Meting t.o.v.	:	NAP-waarden BOB-putten			
NAP beginput	:	1.19 m			
NAP eindput	:	1.22 m			



**Vertikale schaal in cm    Horizontale schaal in m**  
Op 5.80 m, een afwijking van 0.0236+ m boven de ideale lijn  
Op 31.00 m, een afwijking van 0.1385-/- m onder de ideale lijn

**Berging (Hoogste top: 1.22)**  
**Rond 400 mm Inhoud leiding: 6.14 m<sup>3</sup>**  
**Bergingsverlies: 1 m<sup>3</sup> (= 16.42 %)**

**Verklaring axiale verplaatsing****Ondergrenzen klasseindeling**

Afmetingen	Beton Mof / spie					Beton Vaar/moer					PVC				
	1	2	3	4	5	1	2	3	4	5	1	2	3	4	5
200						0	5	10	15	20	0	10	20	30	50
250	0	20	30	50	70	0	5	10	15	20	0	10	20	30	50
300	0	20	30	50	70	0	5	10	15	20					
315											0	10	20	40	60
400	0	20	30	50	70	0	5	10	15	20	0	10	30	50	70
500	0	20	40	60	80	0	5	10	20	30	0	10	40	60	80
600	0	20	40	60	80	0	5	10	20	30					
630											0	10	40	65	90
700	0	20	40	60	80	0	5	20	30	40					
800	0	20	40	60	80	0	5	20	30	40					
900	0	20	40	65	90	0	5	20	30	40					
1000	0	20	40	65	90	0	5	20	30	40					
1250	0	20	40	65	90	0	5	20	30	40					
1500	0	20	40	65	90	0	5	20	30	50					
250/375						0	5	10	15	20					
300/450						0	5	10	20	30					
350/525						0	5	10	20	30					
400/600						0	5	10	20	30					
500/750						0	5	10	20	30					
600/900						0	5	20	30	40					
700/1050						0	5	20	30	40					
800/1200						0	5	20	30	40					
900/1350						0	5	20	30	40					
1000/1500						0	5	20	30	40					